

Datum: 28. 8. 2018

Místo: Praha-Komořany

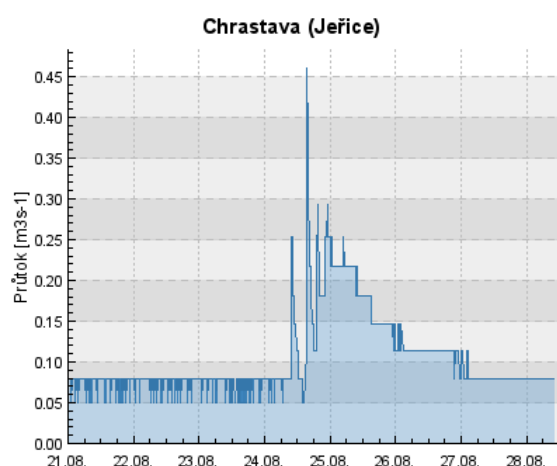
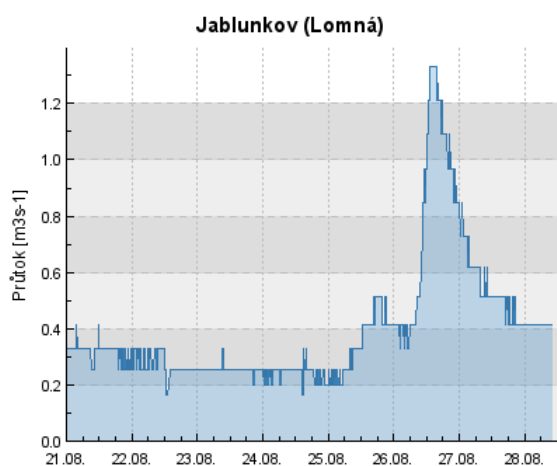
TISKOVÁ ZPRÁVA

Stav sucha nadále pokračuje

Srážkový deficit v měsíci srpnu pokračuje i nadále, do neděle 26. 8. nedosahovaly srážkové úhrny na území České republiky ani 40 % hodnot, které jsou pro toto období v srpnu obvyklé. Více než polovina sledovaných profilů na vodních tocích vykazuje hydrologické sucho, některé toky jsou již vyschlé.

Uplynulý srpnový týden byl na území České republiky druhým nejvlhčím týdnem prázdnin (po týdnu 16. až 22. 7.), avšak ani během tohoto týdne srážky nedosáhly dlouhodobého normálu. Navíc i v minulém týdnu byl velký regionální rozdíl v množství srážkových úhrnů; zatímco na Moravě spadlo mírně nadprůměrných 107 % oproti normálnímu množství, v Čechách odpovídaly srážkové úhrny 62 % obvyklého množství.

Po srážkových úhrnech z konce minulého týdne došlo pouze k přechodným vzestupům vodních hladin, avšak již nyní se toky „vrátili“ téměř na stavy před těmito srážkami. Příkladem je tok Jeřice v profilu Chrastava, kde 24. 7. spadlo za 24 hodin 41,6 mm, a Lomně v Jablunkově, v Beskydech rovněž srážky během víkendu dosáhly až 40 mm).



„Vlhkost půdy se v uplynulém týdnu na většině území mírně zvětšila, pouze na jihozápadě Čech místy i nadále ubývala. Přesto v obou sledovaných půdních profilech, 0 až 40 cm i 0 až 100 cm pod travním porostem, zůstává stále na výrazné většině území vlhkost menší než 30 % využitelné vodní kapacity (VVK), v profilu do 100 cm dále dominuje vlhkost pod 10 %

VVK; zde je vlhkost většinou již na bodu vadnutí (obr. 1),“ uvádí biometeorolog Tomáš Vráblík.

Z pohledu hydrologického sucha u povrchových vod se situace v jednotlivých povodích na území České republiky v porovnání s předchozím mírně zlepšila. Aktuálně více než polovina (ca 55 %) sledovaných profilů (obr. 2) na území České republiky vykazuje stav hydrologického sucha. Znamená to, že je zde průtok, který je v daném profilu dosažen nebo překročen průměrně 355 dní v roce. Přibližně u více než třetiny sledovaných profilů je indikován dokonce 364denní průtok. Nejvíce profilů (ca 70 %) s indikací hydrologického sucha se nachází stejně jako minulý týden v povodí horního Labe a přítoků dolní Vltavy, naopak nejmenší podíl (ca 25 %) je v povodí Odry.

„Aktuálně ve sledovaných profilech protéká ve vodních tocích převážně 5 až 55 procent toho, co je pro toto období obvyklé. Vodnější, i když také podprůměrné, zůstávají některé toky v povodí horní Vltavy a povodí Odry. Nejzávažnější situace je i nadále v severovýchodních Čechách, kde je u více než poloviny (ca 50 %) sledovaných profilů průtok jen na úrovni 364denního průtoku (Q_{364d}), což je průtok, který je v dlouhodobém průměru dosažen po 364 dní v roce. Na zbylém území Čech je podíl profilů s indikací Q_{364d} ca 40 %. U moravských toků činí podíl stanic s Q_{364d} od ca 18 % (povodí Odry) do ca 32 % (povodí Dyje),“ uvádí hydrolog ČHMÚ Radek Čekal.

Z hlediska dlouhodobých pozorování se situace oproti minulému týdnu poněkud zlepšila. Nejvíce jsou postiženy i nadále toky v povodí Sázavy, Jizery a některé přítoky horního a středního Labe. Historicky nejmenší průtoky vykazuje také Nežárka, Lužnice, Blanice, Smědá, toky v povodí horní Dyje a toky v povodí Moravy (obr. 3).

Stav podzemních vod se ve srovnání s předchozím týdnem při porovnání s dlouhodobými hodnotami na křivce překročení se v celkovém průměru mírně zhoršil, a to zejména v povodí Jizery, dolní Vltavy, Berounky a Dyje, a zůstal nadále silně podnormální. Hladina ve vrtech ve srovnání s předchozím týdnem v celkovém průměru převážně mírně klesala nebo stagnovala. Počet vrtů, u kterých bylo dosaženo silně podnormální nebo mimořádně podnormální úrovně hladiny, tj. silného či mimořádného sucha, se mírně zvýšil a tvoří 78 % všech objektů. Hladina podzemní vody ve vrtech v povodí Orlice, Labe od Orlice po Jizeru, Jizery, horní Sázavy, dolní Vltavy, Ploučnice a Jihlavy dosáhla úrovně mimořádného sucha (obr. 4).

Zpracoval:

Radek Čekal, hydrolog

e-mail: cekal@chmi.cz

mobil: +420 725388699

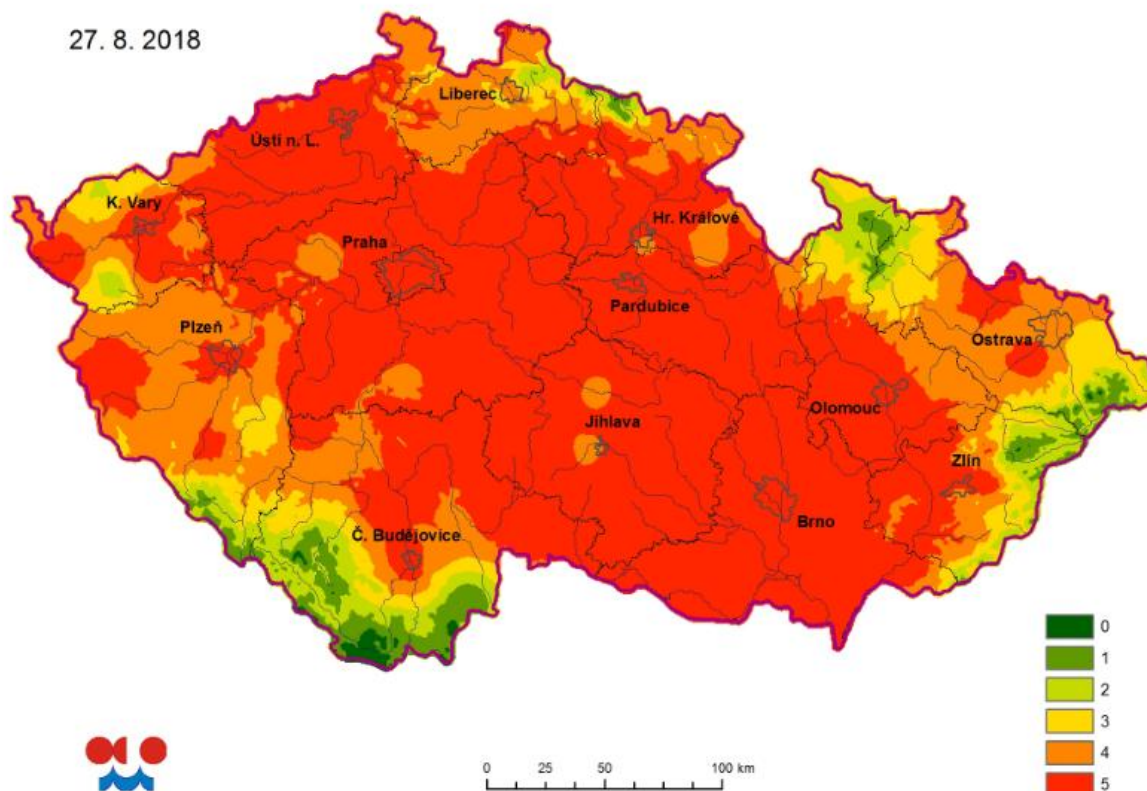
Kontakt:

Martina Součková, manažer komunikace

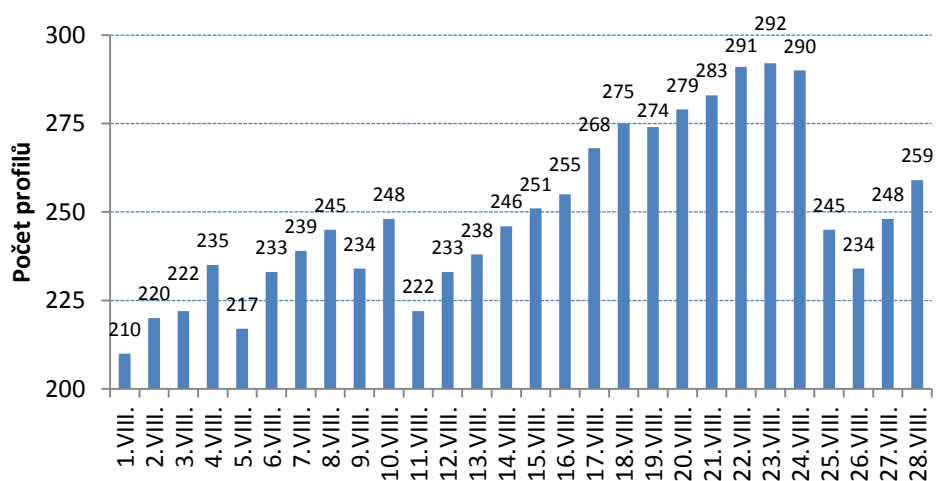
e-mail: martina.souckova@chmi.cz

mobil: +420 777181882

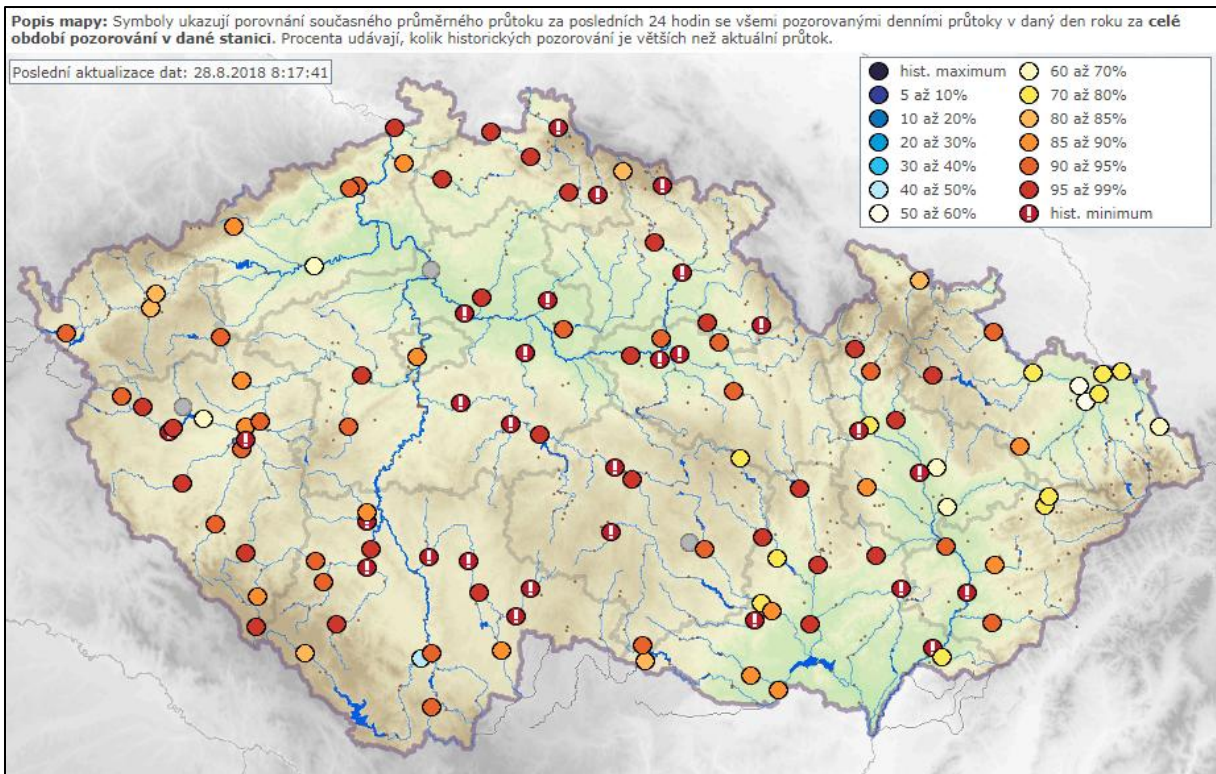
27. 8. 2018



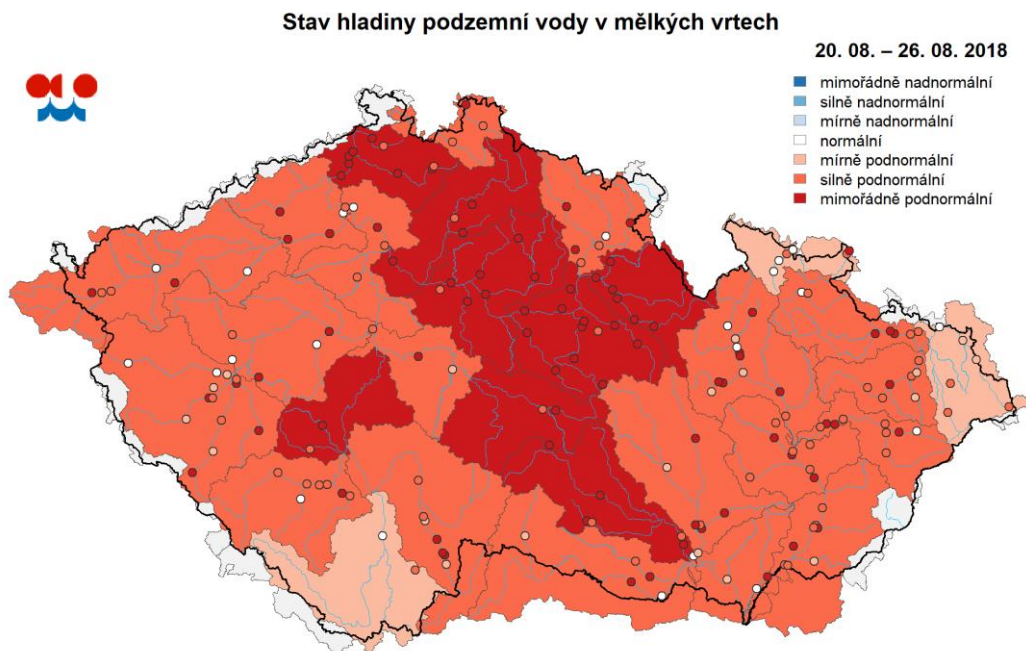
Obr. 1 Mapa míry ohrožení půdním suchem v profilu 0 až 100 cm pod travním porostem ke 27. 8. 2018. Červená barva značí oblasti s vlhkostí pod 10 % VVK, oranžová ukazuje oblasti s vlhkostí 10 až 30 % VVK.



Obr. 2 Vývoj počtu sledovaných profilů, které indikují hydrologické sucho, tj. průtok, který je v daném profilu dosažen nebo překročen průměrně 355 dní v roce, v měsíci srpen. Zdroj www.hydro.chmi.cz – operativní profily (celkový počet operativních profilů 473).



Obr. 3 Přehled aktuální vodnosti v tocích ve srovnání s dlouhodobým pozorováním. Profily označené vykřičníkem momentálně vykazují nejmenší průtok pro 28. srpen za celou dobu jejich sledování.



Obr. 4 Aktuální stav podzemních vod – mělké vrty.