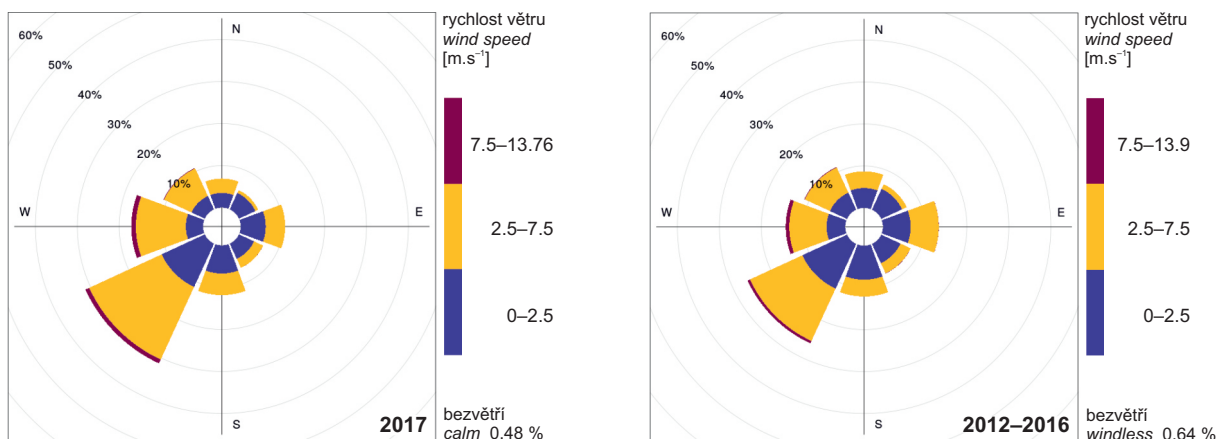
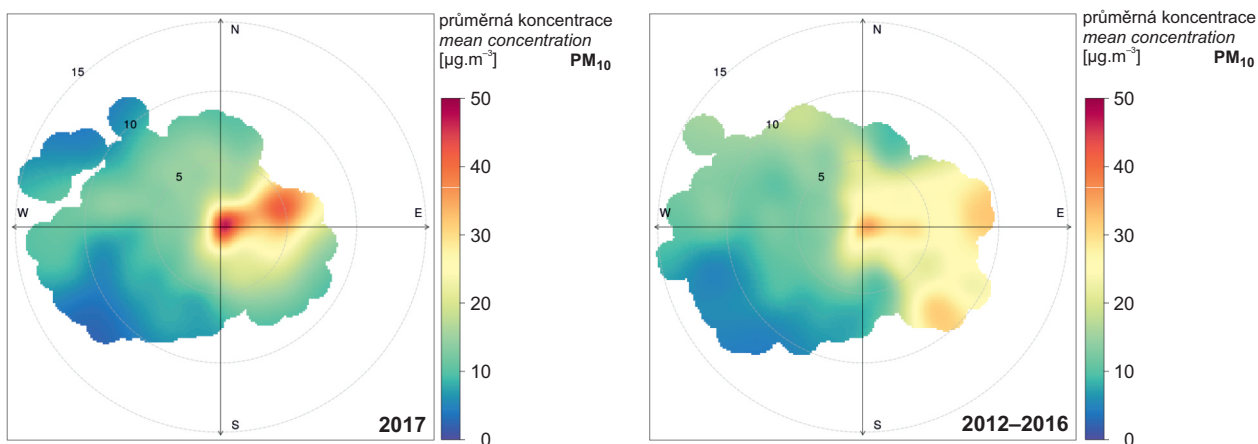


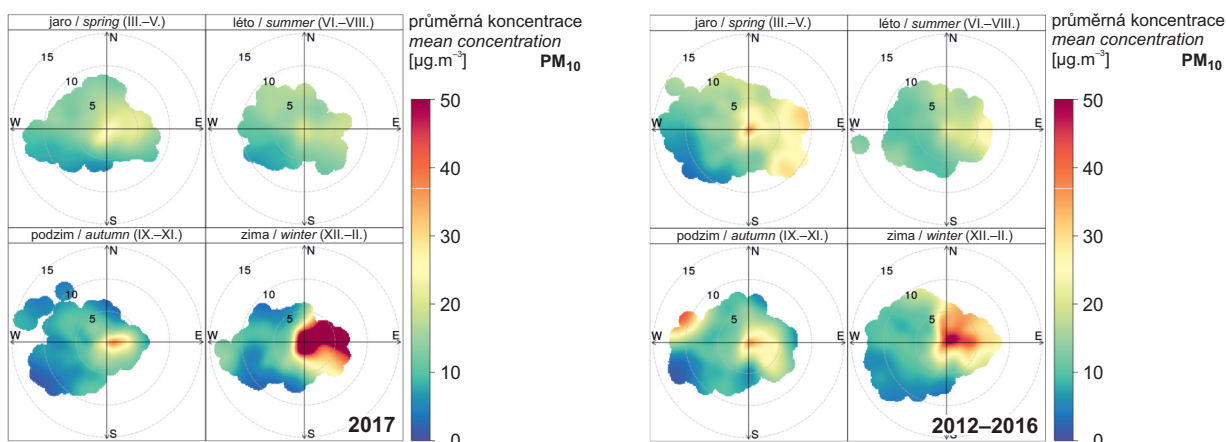
**PŘÍLOHA III – KONCENTRAČNÍ RŮŽICE PRO AGLOMERACE PRAHA, BRNO A O/K/F-M**  
**ANNEX III – POLLUTION ROSES FOR AGGLOMERATIONS PRAGUE, BRNO AND O/K/F-M**



**Obr. 1** Větrné růžice, Praha 2-Riegrovy sady, 2017 a 2012–2016  
**Fig. 1** Wind roses, Praha 2-Riegrovy sady, 2017 and 2012–2016

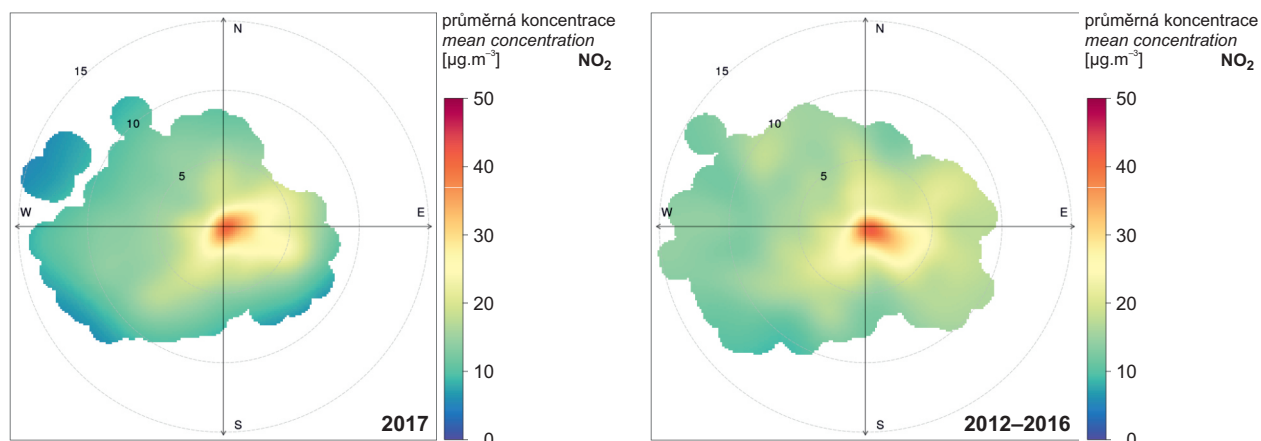


**Obr. 2** Koncentrační růžice PM<sub>10</sub>, Praha 2-Riegrovy sady, 2017 a 2012–2016  
**Fig. 2** Pollution roses for PM<sub>10</sub>, Praha 2-Riegrovy sady, 2017 and 2012–2016

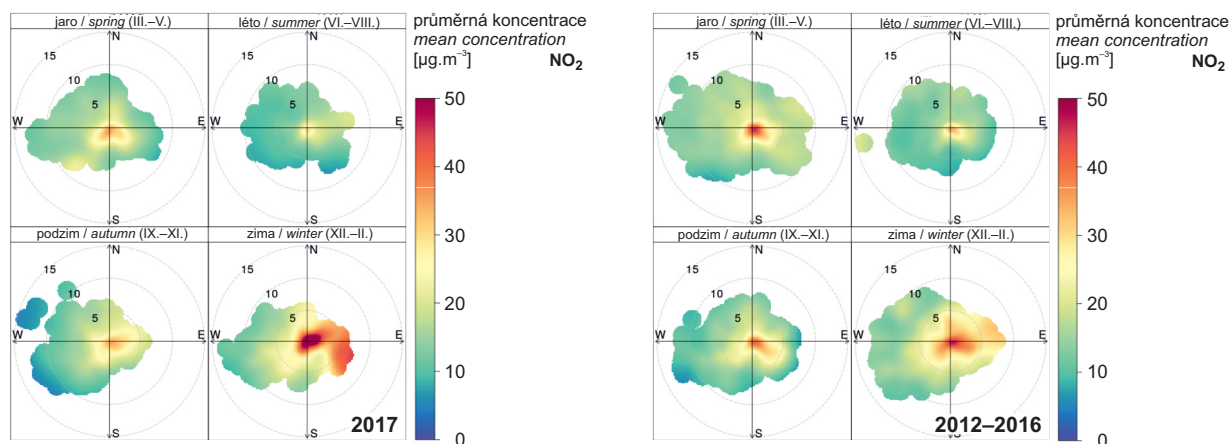


**Obr. 3** Sezonně členěné koncentrační růžice PM<sub>10</sub>, Praha 2-Riegrovy sady, 2017 a 2012–2016  
**Fig. 3** Pollution roses for PM<sub>10</sub> split by season, Praha 2-Riegrovy sady, 2017 and 2012–2016

**PŘÍLOHA III – KONCENTRAČNÍ RŮŽICE PRO AGLOMERACE PRAHA, BRNO A O/K/F-M**  
**ANNEX III – POLLUTION ROSES FOR AGGLOMERATIONS PRAGUE, BRNO AND O/K/F-M**

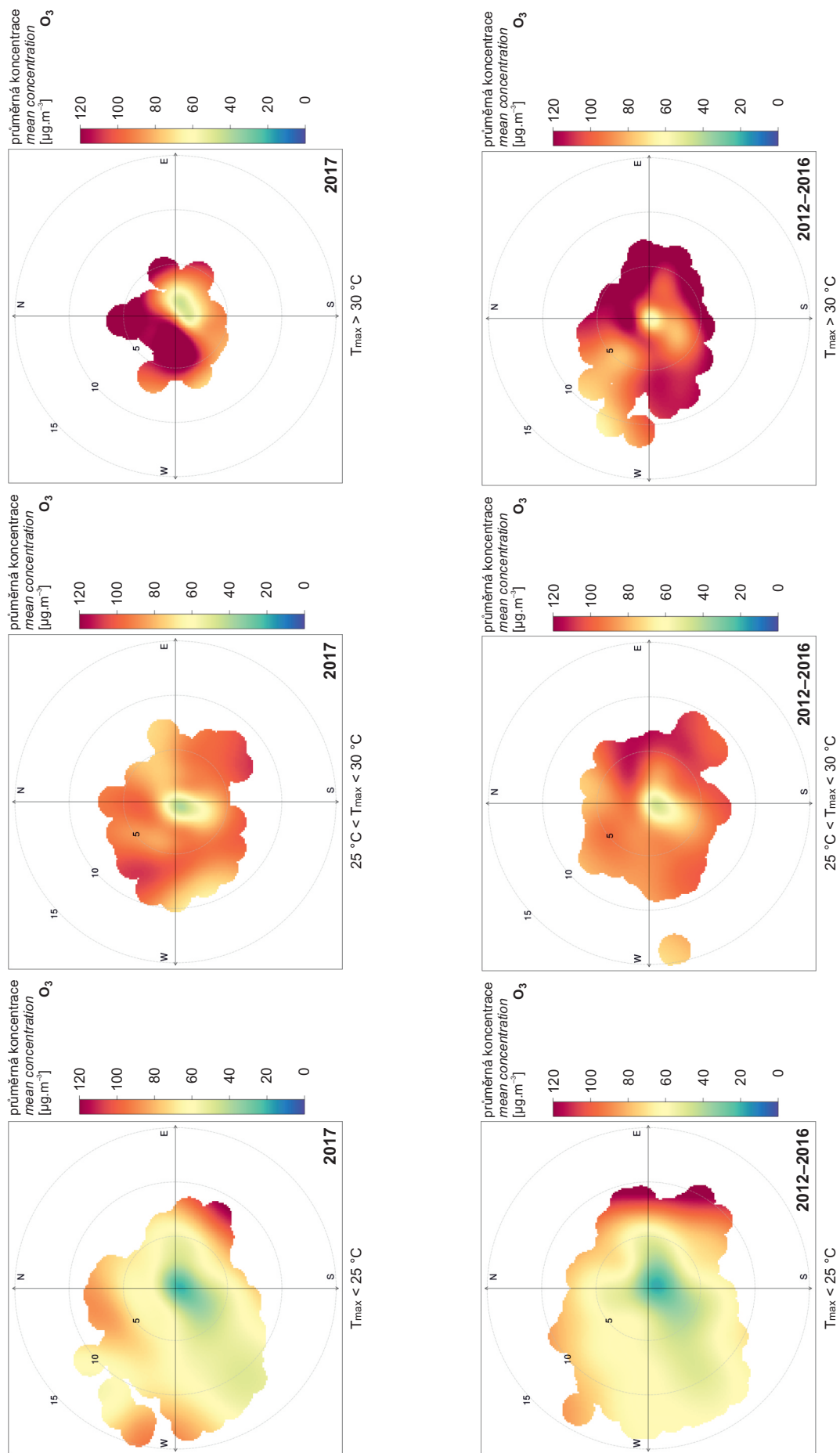


**Obr. 4** Koncentrační růžice NO<sub>2</sub>, Praha 2-Riegerovy sady, 2017 a 2012–2016  
**Fig. 4** Pollution roses for NO<sub>2</sub>, Praha 2-Riegerovy sady, 2017 and 2012–2016



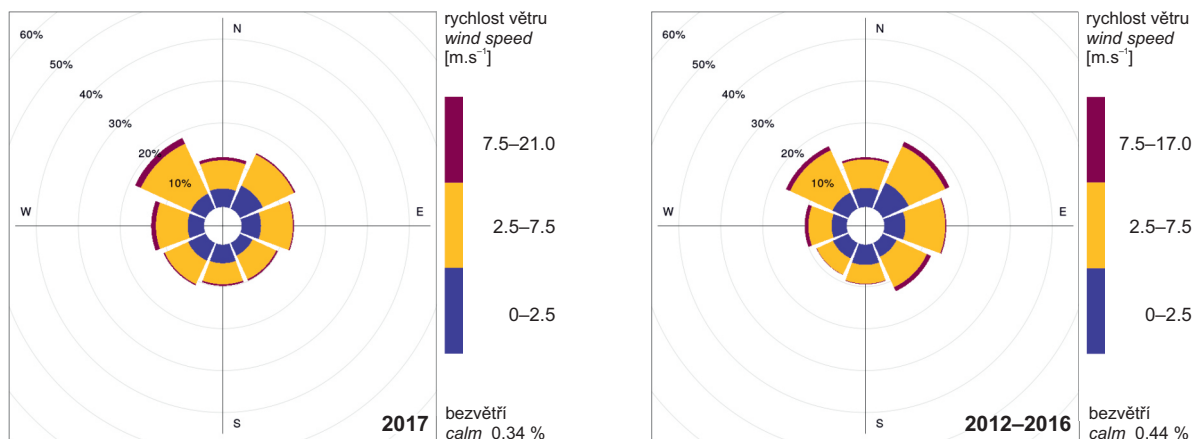
**Obr. 5** Sezonně členěné koncentrační růžice NO<sub>2</sub>, Praha 2-Riegerovy sady, 2017 a 2012–2016  
**Fig. 5** Pollution roses for NO<sub>2</sub> split by season, Praha 2-Riegerovy sady, 2017 and 2012–2016

**PŘÍLOHA III – KONCENTRAČNÍ RŮŽICE PRO AGLOMERACE PRAHA, BRNO A O/K/F-M**  
**ANNEX III – POLLUTION ROSES FOR AGGLOMERATIONS PRAGUE, BRNO AND O/K/F-M**

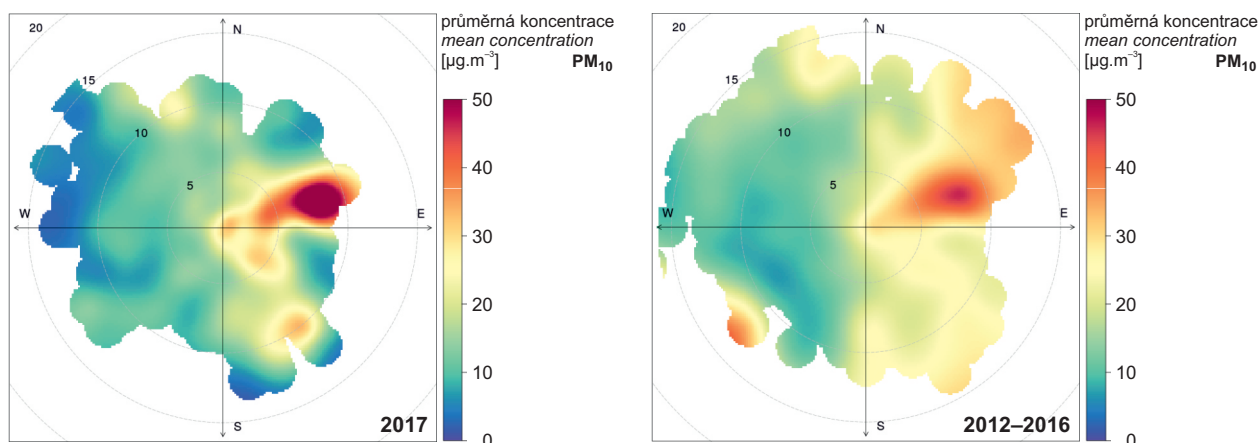


**Obr. 6** Teplotně členěné koncentrační růžice O<sub>3</sub> Praha 2-Riegerovy sady, 2017 a 2012–2016  
**Fig. 6** Pollution roses for O<sub>3</sub> split by temperature, Praha 2-Riegerovy sady, 2017 and 2012–2016

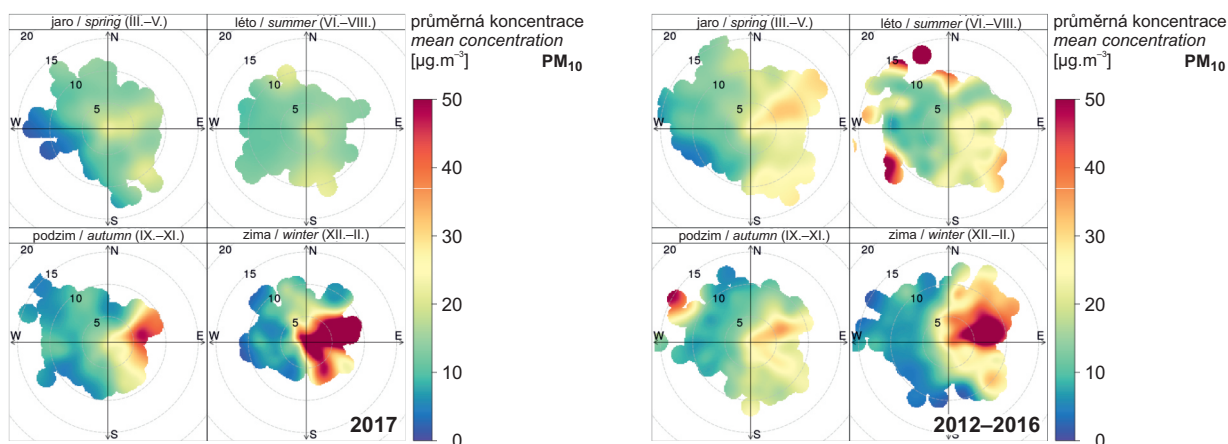
**PŘÍLOHA III – KONCENTRAČNÍ RŮŽICE PRO AGLOMERACE PRAHA, BRNO A O/K/F-M**  
**ANNEX III – POLLUTION ROSES FOR AGGLOMERATIONS PRAGUE, BRNO AND O/K/F-M**



**Obr. 7 Větrné růžice, Brno-Tuřany, 2017 and 2012–2016**  
**Fig. 7 Wind roses, Brno-Tuřany, 2017 and 2012–2016**

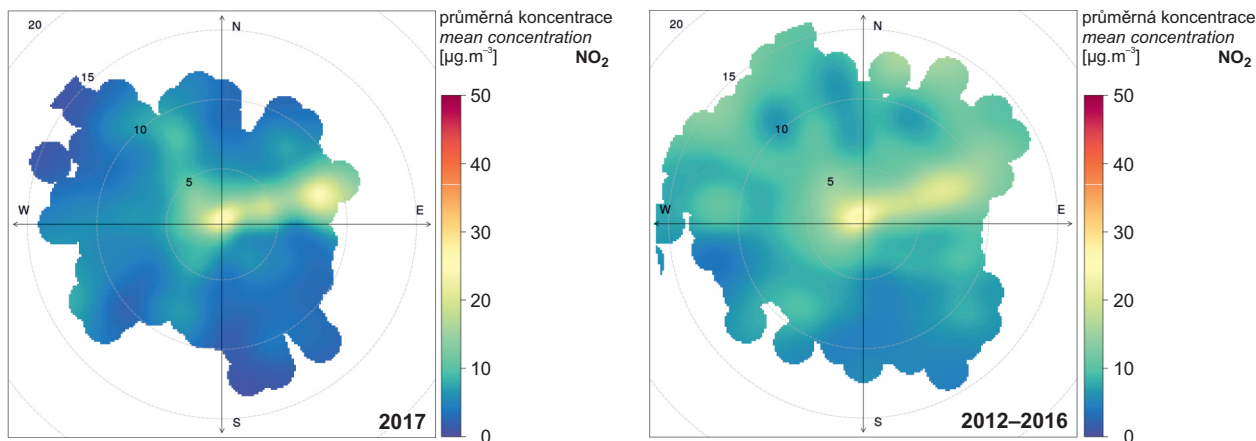


**Obr. 8 Koncentrační růžice PM<sub>10</sub>, Brno-Tuřany, 2017 a 2012–2016**  
**Fig. 8 Pollution roses for PM<sub>10</sub>, Brno-Tuřany, 2017 and 2012–2016**

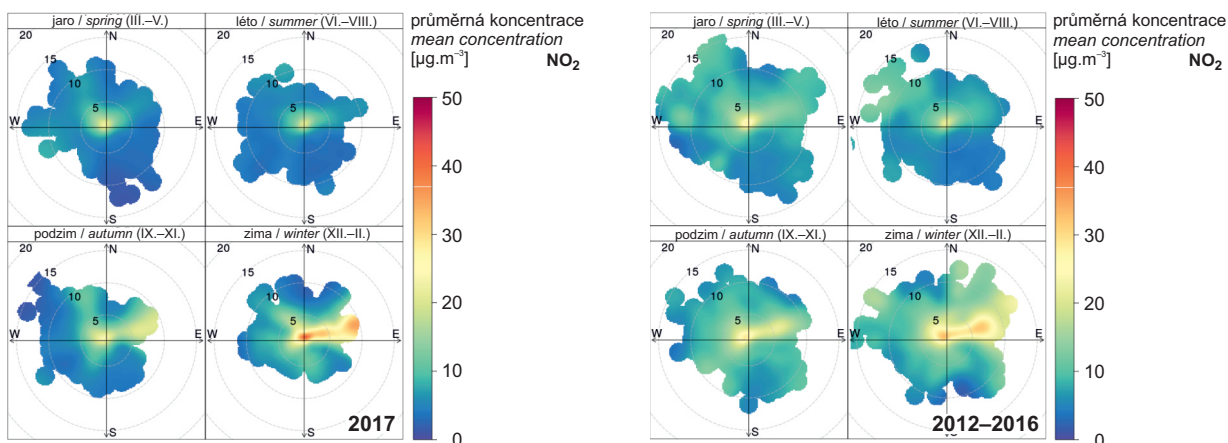


**Obr. 9 Sezonně členěné koncentrační růžice PM<sub>10</sub>, Brno-Tuřany, 2017 a 2012–2016**  
**Fig. 9 Pollution roses for PM<sub>10</sub> split by season, Brno-Tuřany, 2017 and 2012–2016**

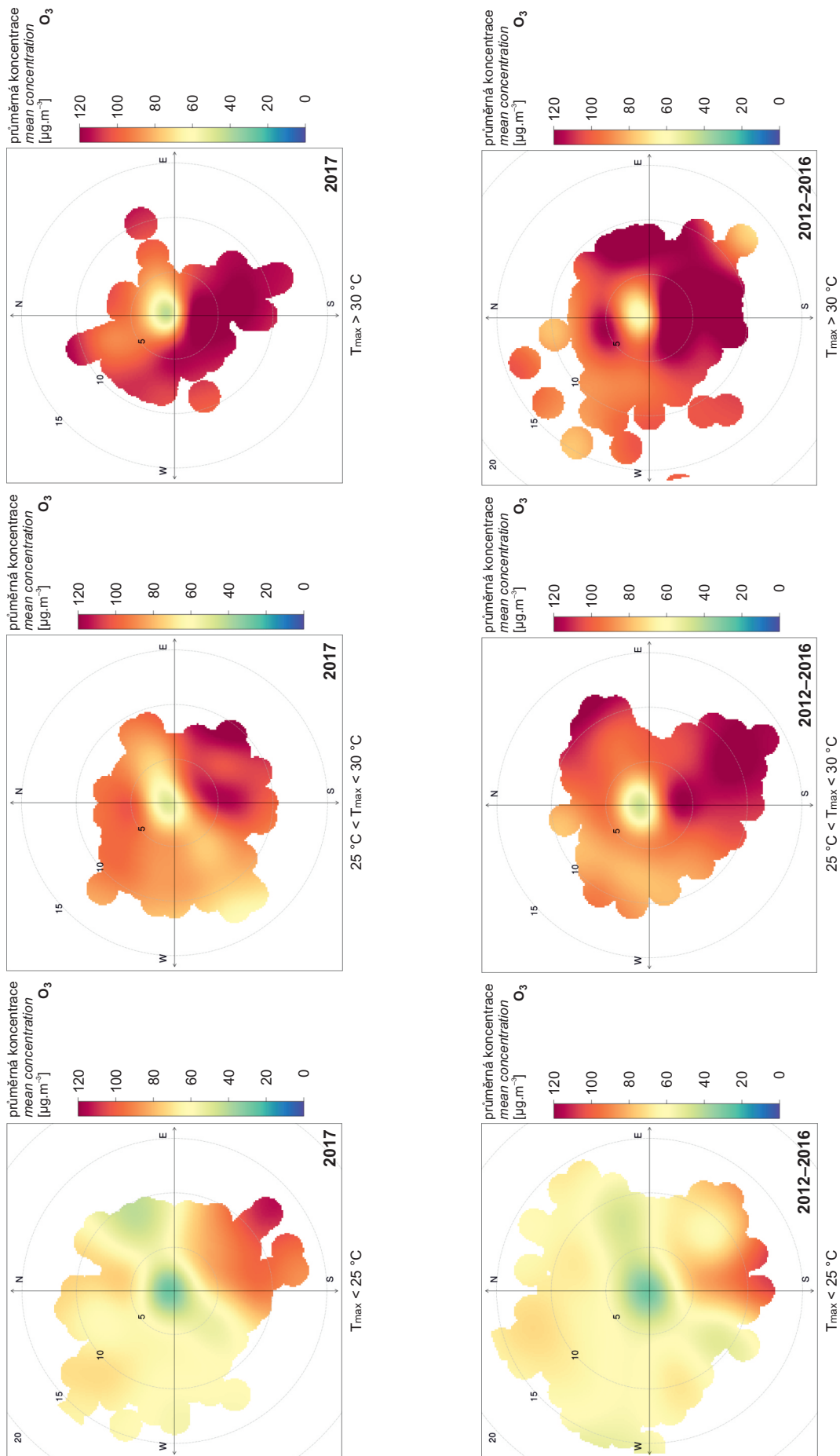
**PŘÍLOHA III – KONCENTRAČNÍ RŮŽICE PRO AGLOMERACE PRAHA, BRNO A O/K/F-M**  
**ANNEX III – POLLUTION ROSES FOR AGGLOMERATIONS PRAGUE, BRNO AND O/K/F-M**



**Obr. 10** Koncentrační růžice NO<sub>2</sub>, Brno-Tuřany, 2017 a 2012–2016  
**Fig. 10** Pollution roses for NO<sub>2</sub>, Brno-Tuřany, 2017 and 2012–2016

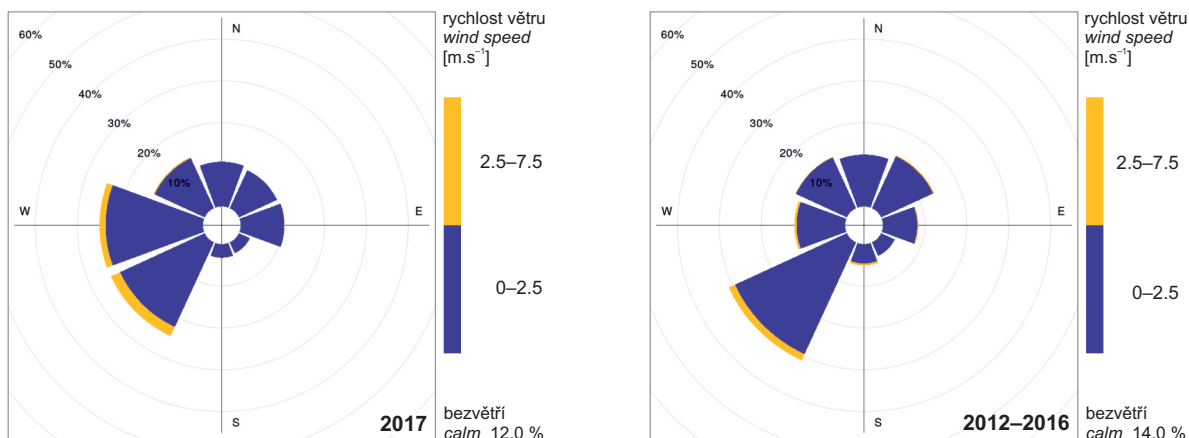


**Obr. 11** Sezonně členěné koncentrační růžice NO<sub>2</sub>, Brno-Tuřany, 2017 a 2012–2016  
**Fig. 11** Pollution roses for NO<sub>2</sub> split by season, Brno-Tuřany, 2017 and 2012–2016

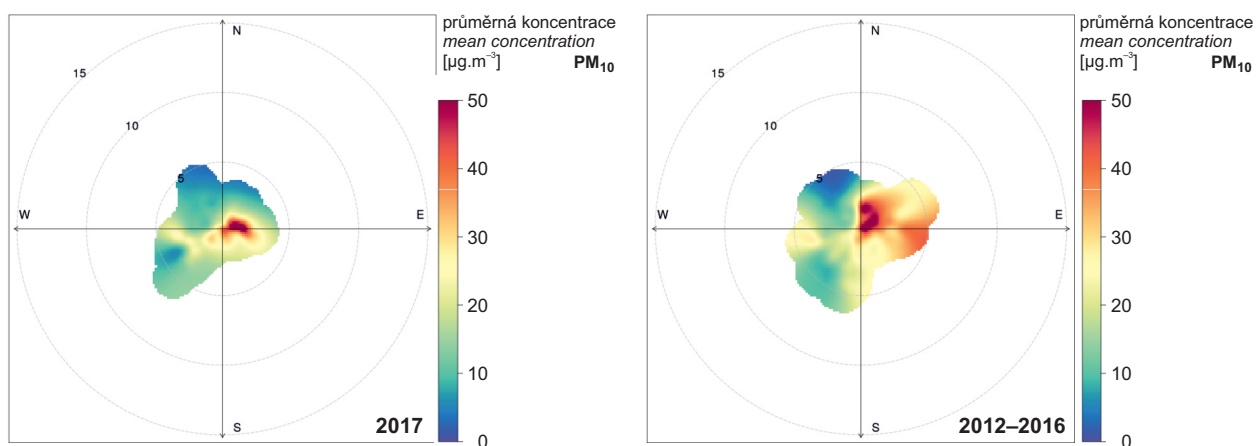


**Obr. 12 Teplotně členěné koncentrační růžice  $\text{O}_3$ , Brno-Tuřany, 2017 a 2012-2016**  
**Fig. 12 Pollution roses for  $\text{O}_3$  split by temperature, Brno-Tuřany, 2017 and 2012-2016**

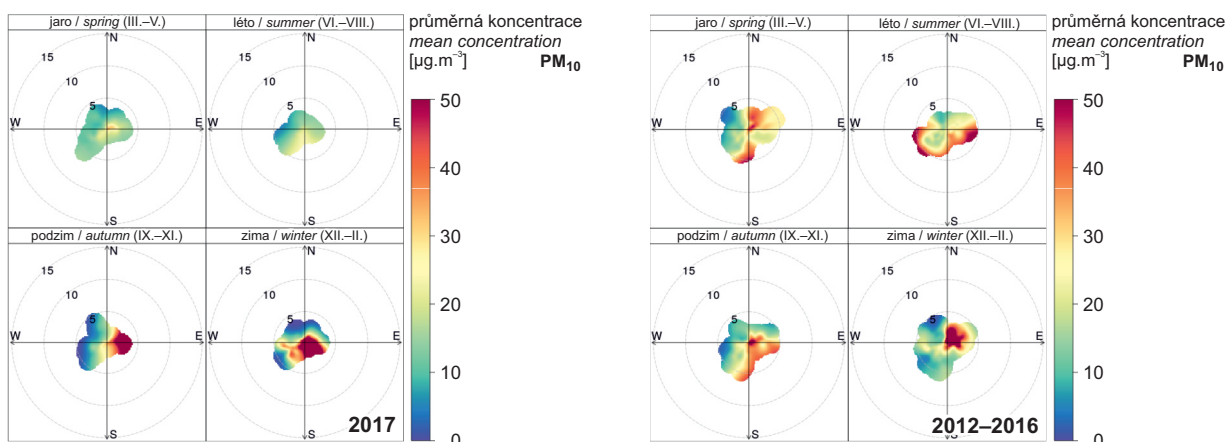
**PŘÍLOHA III – KONCENTRAČNÍ RŮŽICE PRO AGLOMERACE PRAHA, BRNO A O/K/F-M**  
**ANNEX III – POLLUTION ROSES FOR AGGLOMERATIONS PRAGUE, BRNO AND O/K/F-M**



**Obr. 13** Větrné růžice, Ostrava-Fifejdy, 2017 and 2012–2016  
**Fig. 13** Wind roses, Ostrava-Fifejdy, 2017 and 2012–2016

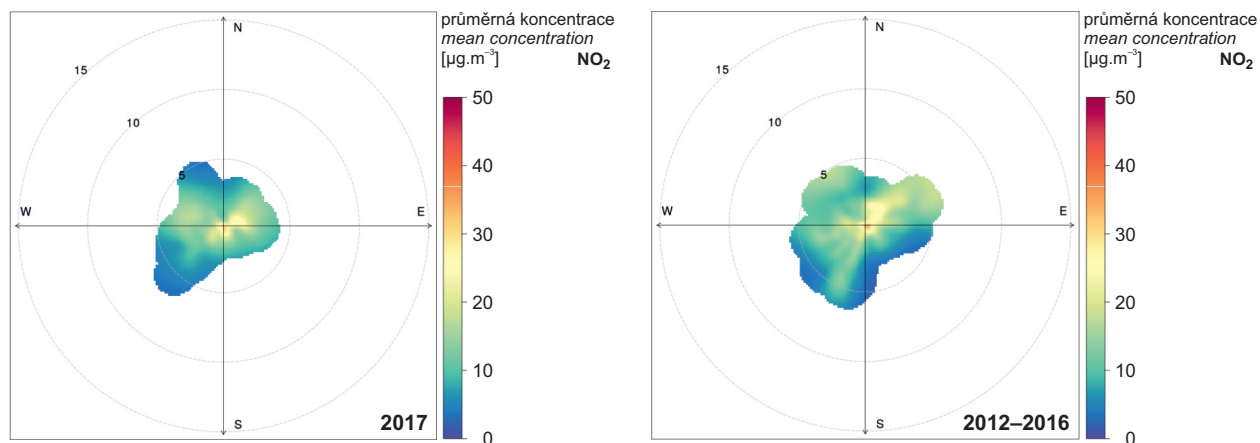


**Obr. 14** Koncentrační růžice PM<sub>10</sub>, Ostrava-Fifejdy, 2017 a 2012–2016  
**Fig. 14** Pollution roses for PM<sub>10</sub>, Ostrava-Fifejdy, 2017 and 2012–2016

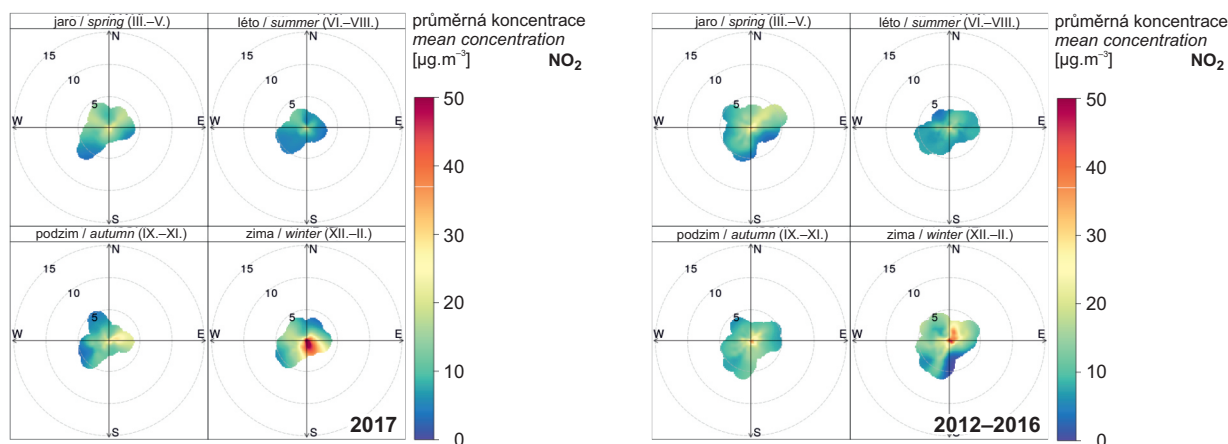


**Obr. 15** Sezonně členěné koncentrační růžice PM<sub>10</sub>, Ostrava-Fifejdy, 2017 a 2012–2016  
**Fig. 15** Pollution roses for PM<sub>10</sub> split by season, Ostrava-Fifejdy, 2017 and 2012–2016

**PŘÍLOHA III – KONCENTRAČNÍ RŮŽICE PRO AGLOMERACE PRAHA, BRNO A O/K/F-M**  
**ANNEX III – POLLUTION ROSES FOR AGGLOMERATIONS PRAGUE, BRNO AND O/K/F-M**



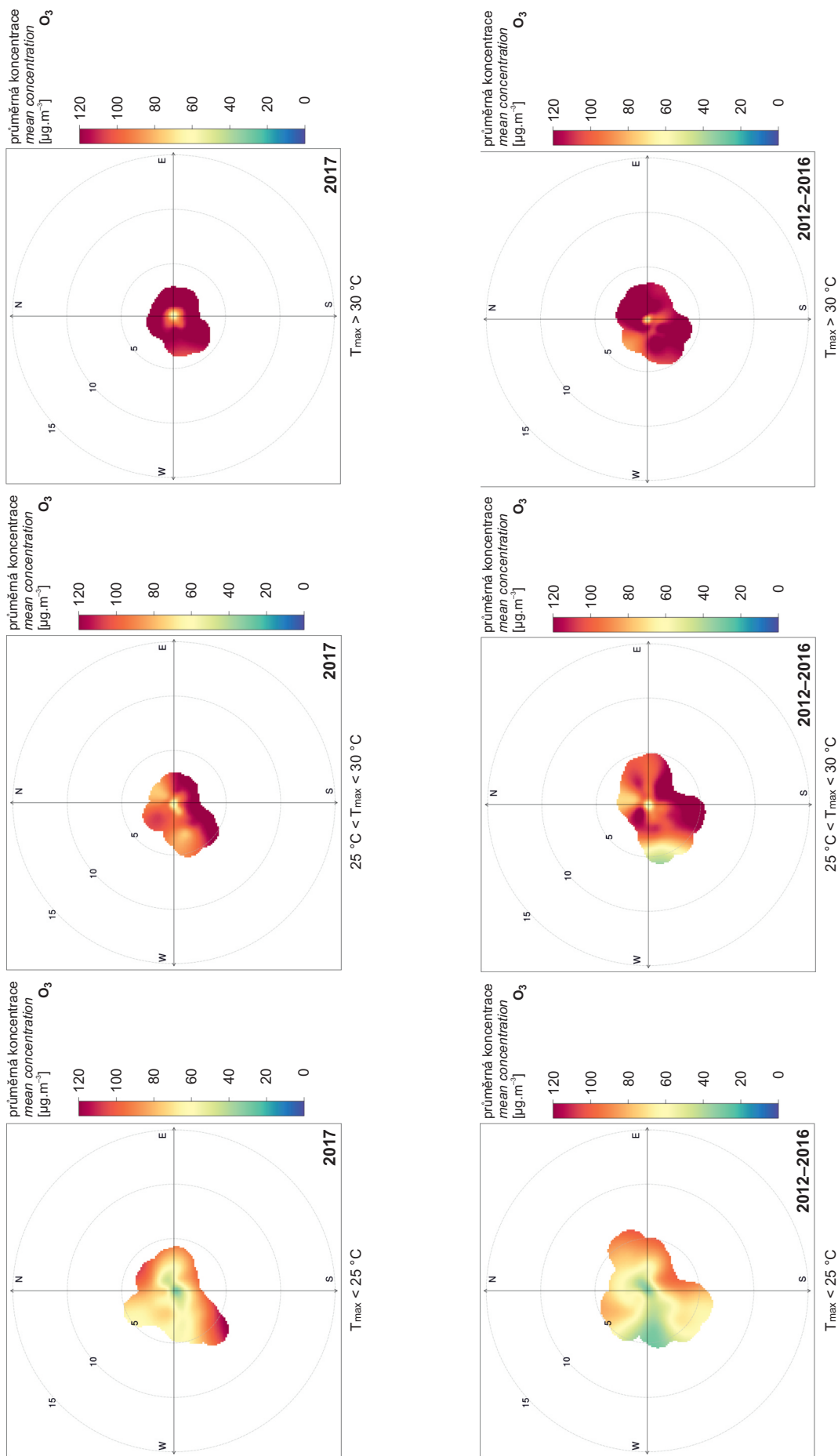
**Obr. 16 Koncentrační růžice NO<sub>2</sub>, Ostrava-Fifejdy, 2017 a 2012–2016**  
**Fig. 16 Pollution roses for NO<sub>2</sub>, Ostrava-Fifejdy, 2017 and 2012–2016**



**Obr. 17 Sezonně členěné koncentrační růžice NO<sub>2</sub>, Ostrava-Fifejdy, 2017 a 2012–2016**  
**Fig. 17 Pollution roses for NO<sub>2</sub> split by season, Ostrava-Fifejdy, 2017 and 2012–2016**



**PŘÍLOHA III – KONCENTRAČNÍ RŮŽICE PRO AGLOMERACE PRAHA, BRNO A O/K/F-M  
ANNEX III – POLLUTION ROSES FOR AGGLOMERATIONS PRAGUE, BRNO AND O/K/F-M**



**Obr. 18 Teplotně členěné koncentrační růžice  $O_3$ , Ostrava-Fifejdy, 2017 a 2012–2016  
Fig. 18 Pollution roses for  $O_3$  split by temperature, Ostrava-Fifejdy, 2017 and 2012–2016**