

Metodiky inventarizace emisí jednotlivě a hromadně sledovaných zdrojů

- [Emisní databáze – Registr emisí a stacionárních zdrojů \(REZZO\)](#)
- **Bilance emisí od r. 2000**
- [Historické údaje o emisích stacionárních zdrojů](#)

Bilance emisí od r. 2000

Sběr údajů jednotlivě sledovaných zdrojů probíhal po celé období ve spolupráci s pracovišti jednotlivých orgánů ochrany ovzduší. V r. 2000 zahrnovala kategorie velkých zdrojů (REZZO 1) cca 2200 provozoven. Výchozím podkladem pro emisní bilanci látek znečišťujících ovzduší byly údaje formulářů předložených provozovateli zdrojů jako Souhrnné vyhodnocení údajů provozní evidence (později Souhrnná provozní evidence - SPE) podle vyhlášky MŽP č. 117/97 Sb. (do r. 2002), vyhlášky 356/2002 Sb. (do r. 2009), vyhlášky 205/2009 Sb. (do r. 2012) a nejnověji vyhlášky 415/2012Sb.

Až do r. 2010 převládala listinná forma SPE a údaje byly pracně převáděny do elektronické formy externími společnostmi. Speciální SW připravený ve spolupráci se společností KVASAR, s.r.o., který byl k dispozici provozovatelům od r. 2000, začalo postupně využívat od několika stovek až po cca tisíc provozoven. Od r. 2005 byly provozovny ohlašující rovněž do Integrovaného registru znečištění (IRZ) podle zákona 76/2002 Sb. povinny používat pro ohlášení SPE elektronickou formu (SW INTFORM společnosti 3V, s.r.o.). Hlášení přijímala Centrální ohlašovna MŽP a pro potřeby ČHMÚ byly údaje ve formátu XML nahrávány do databáze REZZO 1. Od r. 2009 byl tento systém nahrazen novým, vzniklým na základě zákona 25/2008 Sb., s názvem Integrovaný systém plnění ohlašovacích povinností (ISPOP). Pro údaje za rok 2009 bylo ohlášení prostřednictvím ISPOP povinné opět pro ohlašovatele do IRZ a od r. 2010 již pro všechny provozovny zvláště velkých, velkých a středních zdrojů znečišťování ovzduší. Tímto krokem se značně urychlil přenos údajů SPE do databáze REZZO, zároveň s tím však byla prakticky ukončena kontrola ohlášených údajů ze strany ČIŽP a úřadů ORP (střední zdroje).

V kategorii středních zdrojů byly v r. 2000 evidovány údaje o cca 30 000 provozovnách. Výchozím podkladem pro emisní bilanci byly údaje Provozní evidence středních zdrojů znečišťování ovzduší, ověřované referáty životního prostředí okresních úřadů a magistrátů. Od 1. 1. 2003 byly kompetence týkající se zpoplatňování emisí a ověřování údajů souhrnné provozní evidence středních zdrojů převedeny na úřady obcí s rozšířenou působností (ORP). Ve spolupráci s referáty ŽP byly od r. 2003 distribuovány listinné formuláře pro ohlášení SPE a Oznámení o poplatku. Pořízení ohlášených údajů do elektronické podoby bylo zajišťováno přímo na úřadech a další zpracování údajů pro emisní bilanci provádělo oddělení emisí a zdrojů ČHMÚ - pracoviště Milevsko. Stejně jako u velkých zdrojů došlo od r. 2010 ke kompletnímu přechodu na sběr údajů SPE prostřednictvím ISPOP.

Změny legislativy, tj. zákon 86/2002 Sb. a jeho prováděcí předpisy a následně i zákon 201/2012 Sb. a vyhláška 415/2012 Sb. se promítaly do vymezení zdrojů zařazených do kategorií REZZO 1 a REZZO 2. V r. 2005 bylo evidováno cca 3500 provozoven REZZO 1 a

cca 30 tis. provozoven REZZO 2. V r. 2010 byly přes ISPOP ohlášeny údaje cca 25 tis. provozoven. Změnou legislativy byly od ohlašování SPE osvobozeny provozovny chovů hospodářských zvířat. Po změnách v roce 2012 byly za rok 2013 ohlášeny údaje cca 17 tis. provozoven vyjmenovaných zdrojů podle přílohy č. 2 zákona 201/2012 Sb. Z nich cca 7 tis. využilo pro ohlášení tzv. zjednodušenou formu (pouze spotřebu plyných nebo kapalných paliv, popř. výtoč benzínu u čerpacích stanic).

Kontrola ohlášených údajů probíhala až do r. 2010 na ČIŽP nebo úřadech ORP. Od r. 2011 byl vybudován pro kontrolu ohlášených údajů systém pro zasílání kontrolních mailů (SKM). Podrobné informace k ohlašování i k prováděným kontrolám jsou uvedeny každoročně na internetu ČHMÚ - http://portal.chmi.cz/files/portal/docs/uoco/oez/emise_CZ.html .

Rozvíjena byla i část inventury emisí zahrnující tehdejší malé stacionární zdroje a mobilní zdroje. Informace k výpočtu emisí z vytápění domácností lze nalézt zde: <http://portal.chmi.cz/files/portal/docs/uoco/oez/embil/dokumentySpolecne.html> . K těmto emisím byly dopočítávány emise VOC z plošného použití organických rozpouštědel a emise NH₃ z chovů hospodářských zvířat a nakládání s hnojivem. Cca od poloviny desetiletí byly doplněny další emise sektoru zemědělství (TZL z chovů zvířat a z polních prací) a rovněž emise ze stavebních činností. Pokud to bylo možné, byly tyto emise, stejně jako nově doplněné emise z těžby uhlí a skládek odpadů, zpětně dopočteny až do r. 2000.

U mobilních zdrojů jsou po celé období přebírány emise za dopravu (silniční, železniční, leteckou a vodní) od Centra dopravního výzkumu Brno a nejvýznamnější emise ze skupiny nesilničních mobilních zdrojů (zemědělská a lesní technika) od Výzkumného ústavu zemědělské techniky Praha. Emise dalších strojů a vozidel byly dopočítávány ze spotřeb pohonných hmot, zjišťovaných Českým statistickým úřadem. I u mobilních zdrojů byly všechny emise, vč. emisí TZL z otěrů brzd, vozovek a pneumatik nebo emisí VOC z odparu benzínu z palivových systémů, zpětně dopočteny až do r. 2000.

Po vstupu ČR do Evropské Unie zajišťovalo oddělení emisí a zdrojů plnění reportingových povinností ke směrnicím a nařízením EU. Jednalo se především o každoroční reporting o významných spalovacích zdrojích (nad 50 MW příkonu), o spalovnách odpadů a ke Směrnici o emisních stropech. Z ohlášených údajů jsou dopočítávány emise těžkých kovů a persistentních organických látek (POPs), které se staly součástí údajů ohlašovaných v rámci mezinárodních závazků k protokolům Úmluvy o dálkovém přenosu znečištění přes hranice států (CLRTAP).

REZZO na přelomu tisíciletí

Sběrný program provozní evidence, SPPE 2006

LIST A
Provozovatel

LIST A
Provozovna

LIST B1
Zařizce

LIST C1/C2
Paliva

LIST D
Suroviny, výrobky

LIST
Odlučov

LIST F
Emise

LIST G
Měření

TIS

Součty emisí

Struktura provozov

ZÁLOHOVAT DATABÁZI

NAČÍST DATABÁZI

EXPORT DATABÁZE

VYTVOŘIT NOVOU DATA

B2. Technologické zařízení

1. Identifikační číslo organizace 0025519671

8. Ident. provozovny (ČKÚ IČP R) 78857 005 1

Druh zařízení (spalovací, technologické) 2

29. Číslo technologického zařízení 126

30. Číslo technologického úseku 001

31. Číslo provozního celku 109

32. Pořadové číslo zdroje znečišťování ovzduší 202524N

33. Kategorizace dle katalogu zdrojů 40306

34. Kategorizace dle CORINAIR 40306

35. Technická specifikace vybraných zařízení Tavící lis CLT 160 - 44209 VIH

36. Typové označení 1.1.1979

37b. Datum povolení zdroje - směrnice EU 2006

38. Provoz od roku 1

39. Stav zařízení 01

39. Od měsíce 12

39. Do měsíce 1

40. Výrobní rytmus : Denní 2 Týdenní 1 Roční 1

41. Provozní hodiny za rok 477

42. Typ úniku 1

43. Číslo připojených odlučovacích zařízení :
1. 2. 3.

44. Evidenční čísla jednorázových měření :
1. 2. 3. 4. 5. 6.

45. Zaustavení do výduchu (komína) č.:
1. 32 2. 3.

46. Vazby zařízení 0

Seznam :

ČKÚ	IČP	R	Uk. 32	Uk. 31	Uk. 30	Uk. 29
78857	005	1	001	001		001
78857	005	1	001	001		002
78857	005	1	101	001		101
78857	005	1	102	001		102
78857	005	1	103	001		103
78857	005	1	104	001		104
78857	005	1	104	001		105
78857	005	1	104	001		106
78857	005	1	107	001		110
78857	005	1	107	001		111
78857	005	1	108	001		112
78857	005	1	108	001		113
78857	005	1	108	001		114
78857	005	1	108	001		115
78857	005	1	108	001		116
78857	005	1	108	001		117
78857	005	1	108	001		118
78857	005	1	111	001		119
78857	005	1	113	001		120
78857	005	1	114	001		121
78857	005	1	109	001		123
78857	005	1	109	001		124
78857	005	1	109	001		125
78857	005	1	109	001		126

Souhrnná provozní evidence zdrojů za r. 2005 6.4.2012 9:23:49 LIST A - PROVOZOVNA

1	Identifikační číslo	Provozovatel - obchodní jméno (název) organizace, případně zkrácený obchodní název	3	ORKE
0025519671	ROSTEX VÝŠKOV, s.r.o.		2600	
Sídlo organizace - provozovatele				
4	Ulice	5	Č.p./	
Dědička 19				
8	Identifikace provozovny ČKÚ IČP R	Provozovna - nř		
78857 005 1	ROSTEX VÝŠKOV - závod			
Sídlo				
10	Ulice	11	Č.p./	
Dědička 190/				
11	15	16	17	
CZ MUIS	Kód ZÚJ (obec)	Kód ÚTJ (okres)	Skladba provozovny dle §4, odst. (4) písm. b) zákona : 1. pouze spalovací zdroj(-y) 0 - na povrch 2. kombinace zdrojů spalov. zdroj(-y) 1 - na povrch 3. kombinace zdrojů spalov. zdroj(-y) 2 - na povrch 1 0 2	
Čís. A	78857	3		
C.20626	99288	78857		
20 Provozovna obsahuje zvlášť velký zdroj (ANO / NE) Ne				
23 Datum zpracování			24 Jméno zpracovatele	Podpis statut
23.1.2007			Jana Magáňová	
URL a/nebo Verze				

Souhrnná provozní evidence zdrojů za r. 2005 6.4.2012 9:22:22 LIST B2 - TECHNOLOGICKÁ ZAŘÍZENÍ - NV 353, 354 a Vyhl. 355/2002

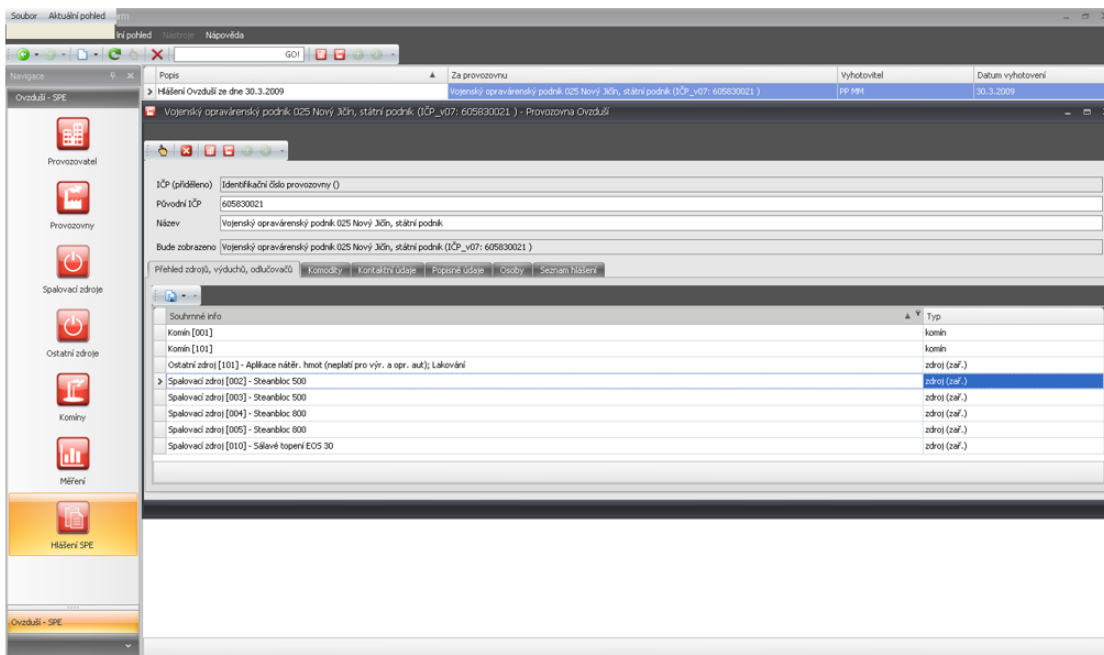
IDENTIFIKACE PROVOZOVNY : 78857 005 1 POŘADÍ LISTU 1

29	30	31	32	33	34	35	36	37b	38	39	40	41	42	43	44	45	46	47	48	50
Číslo tech. zařízení	Číslo provoz. celku	Pořadové číslo zdroje znečišť.	Kategorizace dle směrnice 2002/81/EC (ČKÚ IČP R)	Kategorizace dle CORINAIR	Technická specifikace zařízení	Typové označení výrobního zařízení	Datum povolení zdroje - směrnice EU (případně zkrácený obchodní název)	Provoz. od roku	Stav zařízení	Typ úniku	Provozní hodiny za rok	Typ linky	Průměr výd. otvoru (mm)	Průměr výd. otvoru (mm)	Průměr výd. otvoru (mm)	Průměr výd. otvoru (mm)	Průměr výd. otvoru (mm)	Průměr výd. otvoru (mm)	Průměr výd. otvoru (mm)	Průměr výd. otvoru (mm)
101	001	101	402101	60201	221	101 - Odsávací stroj K.ROLL	1.1.1975	1975	1	01	12	D	1	1666	1	3	2	0	01	1,648
102	001	102	402101	60201	221	102 - Odsávací stroj K.ROLL	1.1.1972	1972	1	01	12	D	2	3395	1	3	0	01	4290	
103	001	103	202524S			103 - Tavící pec CAC 150 AL	1.1.1991	1991	1	01	12	D	2	210	1	4	0	01	0	
104	001	104	202700	40307		104 - Linka č. I Kovofiniš Led	1.1.1979	1979	1	01	12	D	3	6975	1	1	7	0	01	0
105	001	104	202700	40307		105 - Linka č. II Kovofiniš Le	1.1.1979	1979	1	01	12	D	2	2370	1	1	6	0	01	0
106	001	104	202700	40307		106 - Linka č. III Kovofiniš L	1.1.1979	1979	1	01	12	D	2	1652	1		5	0	01	0
110	001	107	202800			110 - Broušení I	1.1.1975	1975	1	01	12	D	1	1682	1	2	19	0	01	0

Příprava formulářů pro 205 úřadů ORP



REZZO „elektronické“ - INTFORM



REZZO současné - ISPOP

Webový portál Integrovaného Systému Plnění Ohlašo...

ISPOP

CHMI Správce subjektu
machalek@chmi.cz

[Odhlásit](#)

Menu

- Úvod
- Přehledy
 - Přehled hlášení**
 - Přehled doručených hlášení
 - Přehled subjektů
 - Přehled provozoven
 - Přehled uživatelů
- Správa provozoven
- Správa subjektu
- Správa zmocnění
- Správa uživatelů
- Administrace účtu

Přehled hlášení

Filter

Typ hlášení:

Omlašovaný rok:

Ev. č. hlášení:

Číslo dokumentu:

Omlašovatel: Český hydrometeorolog

IČ:

Obec omlašovatele:

Stav hlášení:

Typ podání:

Datum příjmu od: 1.1.2012

do:

Předmět hlášení:

Obec předmětu:

Ulice předmětu:

Ověřovatel:

Stav dokumentu:

Ministerstvo životního prostředí

O ZNÁMENÍ O VÝPOČTU POPLATKŮ (S 10 ZÁKONA 86/2002 Sb.)
A OHLÁŠENÍ SOUHRNNÉ PROVOZOVNÍ EVIDENCE ZVLÁŠTĚ VELKÝCH, VELKÝCH
A STŘEDNÍCH ZDROJŮ ZNEČIŠŤOVÁNÍ OVZDUŠÍ (S 18 VYM. 265/2009 Sb.)

Různé hlášení Doplnění hlášení

Název IO nebo ODP dle originálu ochrany evadní příslušného pro účely evidenci poplatků (S 10 ZÁK. 86/2002 Sb.):

Údaje za rok:

Stát hlášení provozovatele:

Příjmení:

A. poplatek (přílohy) - SFE B. poplatek (bez příloh) - SFE C. pouze SFE

Poplatek celkem za provozovnu:

1. Identifikace provozovatele a provozovny

1.1 Údaje o provozovateli - název a sídlo provozovatele

Právní osoba

Název provozovatele (sborní/řídící firma):

Identifikační číslo - IČO:

Právní forma:

Právní organizace:

Obec:

Pruta:

Číslo popisné:

Část obce, městská část/obvod:

Číslo orientační:

Ulice:

PSČ:

Na Sábátce:

1.2 Údaje o provozovně - název a sídlo provozovny

Název provozovny nebo jméno a příjmení:

Identifikační číslo provozovny (IČP):

Obec:

Číslo popisné:

Část obce, městská část/obvod:

Číslo orientační:

Ulice:

PSČ:

Uzávěrná technická jednotka (UT):

1.3 Kontaktní údaje zpracovatele souhrnné provozní evidence

Jméno:

Telefon:

+420:

Příjmení:

Mobilní telefon:

+420:

Elektronická adresa (e-mail):

Fax:

+420:

Přiloha: Hledit nebo zopakovat přílohy (soubor, text, tabulka)

Odebrat přílohu

Přiloha: Obecné (obrázky, soubory, ...)

Odebrat přílohu

Integrovaný systém plnění ohlašovacích povinností Strana C. 1 ze 8 2011.2.2012-01-05-8243

Ministerstvo životního prostředí

O ZNÁMENÍ O VÝPOČTU POPLATKŮ (S 10 ZÁKONA 86/2002 Sb.)
A OHLÁŠENÍ SOUHRNNÉ PROVOZOVNÍ EVIDENCE ZVLÁŠTĚ VELKÝCH, VELKÝCH
A STŘEDNÍCH ZDROJŮ ZNEČIŠŤOVÁNÍ OVZDUŠÍ (S 18 VYM. 265/2009 Sb.)

2. Podklady oznámení o výpočtu poplatků a údaje souhrnné provozní evidence spalovacích zdrojů a spaloven odpadů

Číslo	Název	Jednotka	Stav	Volba
1	Poradové číslo zdroje	001 - 009		
2	Kategorie zdroje	ZV, V, S	Vyberte	<input type="checkbox"/> Agrogovaný spalovací zdroj
3	Operační zařízení	Číselník SKZ	Vyberte	
4	Název zdroje (popř. název skupiny spalovacích jednotek)			
5	Účinnost	[%]		
6	Jmenovitý tepelný výkon	[MW]		
7	Instalační jmenovitý výkon	[MW]		
8	Jmenovitý tepelný výkon	[MW]		
9	Projektovaná kapacita spalovny odpadu	[t/rok]		
10	Druh topeniště	Číselník TOP	Vyberte	
11	Provozní hodiny	[hod/hod]		
12	Využití kapacity	[%]		
13	Calorific výroba tepla	[GJ/rok]		
14	Kombinovaná výroba tepla a el. energie	ANO / NE	Vyberte	
15	Druh paliva nebo odpadu	Číselník PAL	Vyberte	
16	Výhřevnost paliva	[kJ/kg, m³]		
17	Spotřeba paliva nebo odpadu	[t, tl, m³/rok]		
18	Druh paliva nebo odpadu	Číselník PAL	Vyberte	
19	Výhřevnost paliva	[kJ/kg, m³]		
20	Spotřeba paliva nebo odpadu	[t, tl, m³/rok]		
21	Druh paliva nebo odpadu	Číselník PAL	Vyberte	
22	Výhřevnost paliva	[kJ/kg, m³]		
23	Spotřeba paliva nebo odpadu	[t, tl, m³/rok]		
Přidat palivo				
18	Emise [t/rok]	TZL	tuhé znečišťující látky	
19	SO _x	oxidy síry vyjádřené jako oxid sířičný		
20	NO _x	oxidy dusíku vyjádřené jako oxid dusí		
21	CO	oxid uhlíkatý		
22	TOC	organické látky vyjádřené jako TOC		
23	Emise dalších ZL [t/rok]			
Přidat spalovací zdroj (spalovnu)				

Integrovaný systém plnění ohlašovacích povinností Strana C. 2 ze 8 2011.2.2012-01-05-8243