

Manuál pro validaci formuláře F_OVZ_SPOJ

verze 1-1

Validační šablona formuláře F_OVZ_SPOJ umožňuje provozovateli provést kontrolu úplnosti a správnosti vložení údajů souhrnné provozní evidence a oznámení o poplatku.

1. Příprava formuláře pro validaci

1.1 Postup načtení údajů z již vyplněných hlášení do nového formuláře

Před provedením validace je nezbytné načtení již zpracovaných údajů do nového prázdného formuláře F_OVZ_SPOJ, který je k dispozici na účtu ohlašovatele.

Formuláře hlášení

Název
F_OVZ_PO
F_VOD_OV
F_ODP_PCB
F_ODPRZ_ZPETODB
F_OVZ_SPOJ
F_VOD_61_2003

Pokud již máte rozpracované hlášení, proveďte uložení XML z dříve zpracovaného formuláře (tlačítko "uložit XML"), stáhněte si ze svého účtu na webu aktualizovaný formulář a po otevření souboru PDF následně proveďte načtení Vašeho XML s již vloženými údaji (tlačítko "načíst XML") a pro kontrolu vložených dat použijte funkci „ON-LINE KONTROLA“.

Uložit XML

On-line kontrola

Uložit PDF

Načíst XML

Odeslat on-line



El. podpis

Přidat spalovací zdroj (spalovnu)

Po načtení údajů do formuláře proveďte odebrání všech prázdných (tj. za provozovnu nevyplňovaných) listů i částí oznámení o poplatku (validační modul by je vyhodnotil jako nevyplněné údaje). Každý list ve formuláři F_OVZ_SPOJ má na konci tlačítko k jeho odebrání z formuláře. Např. u listů k vyplnění spalovacích a ostatních zdrojů se jedná o tlačítko „Odebrat tento zdroj“, u listů s roční hmotnostní bilancí rozpouštědel je to tlačítko „Odebrat bilanci“ apod.

Odebrat tento zdroj

1.2 Postup při zpracování nového formuláře

Provozovatelé, kteří doposud nezpracovali údaje do dříve vystavených formulářů by měli začít pracovat již pouze s novou verzí formuláře, která je jim nyní k dispozici na účtu ohlašovatele. Nová hlášení zpracovávejte výhradně s využitím těchto aktualizovaných formulářů. Pro import vstupních údajů (VZ a ZVZ) lze použít soubory XML zasílané z ČHMÚ. Po načtení údajů pomocí funkce „Načíst XML“ je zapotřebí tlačítka „Odebrat zdroj“ odebrat z formuláře ty listy (list 2 nebo list 3), které nebudou za danou provozovnu vůbec vyplňovány. Další vyplnění již probíhá podle „[Manuálu](#) ke zpracování formuláře F_OVZ_SPOJ“.

1.3 Validace hlášení již zasláných do ISPOP

Provozovatelé, kteří již zaslali svá hlášení do ISPOP nemusí provést kontrolu validační šablonou sami. Kontrola jejich hlášení bude provedena operátory a pouze ta hlášení, která nevyhoví požadavkům datového standardu (tj. budou chybně nebo nedostatečně vyplněná), budou zaslána zpět ohlašovatelům na elektr. adresu uvedenou ve vyplněném formuláři.

2. Změna zobrazení listů 2 – 7 nově vystaveného formuláře

Důležité upozornění!!!

Nově vystavené formuláře neobsahují na rozdíl od předchozí verze zobrazené listy 2 – 7.

Provozovatel, který bude zpracovávat souhrnnou provozní evidenci do prázdných formulářů si zobrazí **List 2** tlačítkem „**Přidat spalovací zdroj (spalovnu)**“

The screenshot shows a toolbar with the following elements:

- A blue header bar with a red border containing the number "+420".
- Buttons: "Uložit XML", "Uložit PDF", "Načíst XML", "On-line kontrola", "Odeslat on-line", and "Přidat spalovací zdroj (spalovnu)".
- A partially visible blue sidebar on the right with the text "El. po".

List 2. pokr. tlačítkem „Přidat další poplatek“

2. pokr. Poplatek za samostatný zvláště velký, velký nebo střední spalovací zdroj nebo spalovnu odpadů IČP:

Uvede se skladba zpoplatňovaného spalovacího zdroje nebo spalovny odpadů vyplněním pořadových čísel zdrojů uvedených na listu/-ech č. 2 (zpoplatněný spalovací zdroj dle §4, odst. 5 a 6 zákona č. 86/2002 Sb.)
(uvádějte zaokrouhlenou výši poplatku na celé 100Kč za jednotlivé ZL)

Přehled poplatků za ZL

List 3 tlačítkem „Přidat ostatní zdroj“

2. pokr. Poplatek za samostatný zvláště velký, velký nebo střední spalovací zdroj nebo spalovnu odpadů IČP:

Uvede se skladba zpoplatňovaného spalovacího zdroje nebo spalovny odpadů vyplněním pořadových čísel zdrojů uvedených na listu/-ech č. 2 (zpoplatněný spalovací zdroj dle §4, odst. 5 a 6 zákona č. 86/2002 Sb.)
(uvádějte zaokrouhlenou výši poplatku na celé 100Kč za jednotlivé ZL)

Přehled poplatků za ZL

Tuhé zneč. látky - sazba [Kč/t]	3000
Oxid siřičitý - sazba [Kč/t]	1000
Oxidy dusíku - sazba [Kč/t]	800
Oxid uhelnatý - sazba [Kč/t]	600
Těkavé organické látky - sazba [Kč/t]	2000
Jiné ZL dle Přílohy č. 1 zákona č. 86/2002 Sb.	

List 3. pokr. tlačítkem „Přidat další poplatek“

3. pokr. Poplatek za samostatný zvláště velký, velký nebo střední ostatní stacionární zdroj	IČP: <input type="text"/>
(uvádějte zaokrouhlenou výši poplatku na celé 100 Kč za jednotlivé ZL)	
<input type="button" value="Přidat další poplatek"/>	
Přehled poplatků za ZL	
Tuhé zneč. látky - sazba [Kč/t]	3000

List 4 tlačítkem „Přidat výdech“ , List 5 tlačítkem „Přidat měření“ , atd.

Přehled poplatků za ZL	
Tuhé zneč. látky - sazba [Kč/t]	3000
Oxid siřičitý - sazba [Kč/t]	1000
Oxidy dusíku - sazba [Kč/t]	800
Oxid uhelnatý - sazba [Kč/t]	600
Těkavé organické látky - sazba [Kč/t]	2000
Amoniak - sazba [Kč/t]	1000
Jiné ZL dle Přílohy č. 1 zákona č. 86/2002 Sb.	
<input type="button" value="Přidat výdech"/>	
<input type="button" value="Přidat měření"/>	
<input type="button" value="Přidat bilanci"/>	
<input type="button" value="Přidat oznamovací list"/>	

Listy, do kterých nebudou za provozovnu údaje vůbec vyplňovány, se tlačítka „Přidat“ vůbec nezobrazují. Např. u kotelny, u níž nejsou technologické zdroje, nezobrazujte list 3 tlačítkem „**Přidat ostatní zdroj**“. U chovů hospodářských zvířat, čerpacích stanic a jiných samostatných technologických (ostatních) zdrojů bez spalovacích zdrojů nezobrazujte list 2 tlačítkem „**Přidat spalovací zdroj**“.

Provozovatelé, kteří budou načítat již zpracovaná hlášení nebo importní soubory získané z ČHMÚ odeberou ty listy, které nebudou využívat, tlačítka „**Odebrat tento zdroj**“ nebo „**Odebrat poplatek**“.

22	Další emise - látka / emise [t/rok]	<input type="button" value="Přidat látku"/>	<input type="button" value="Odebrat tento zdroj"/>
----	-------------------------------------	---	--

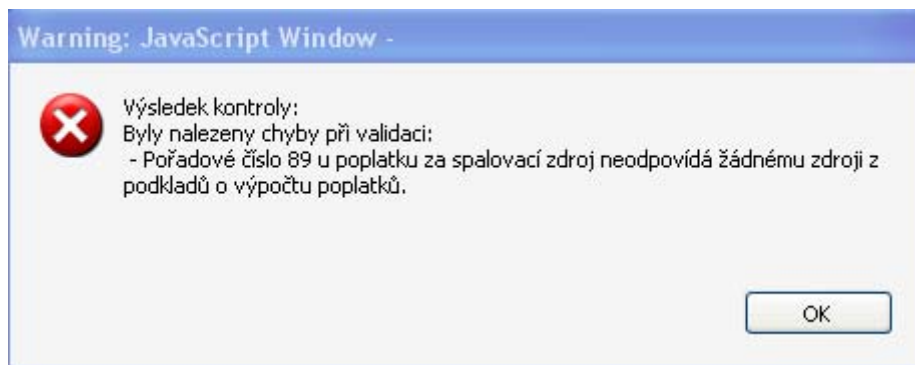
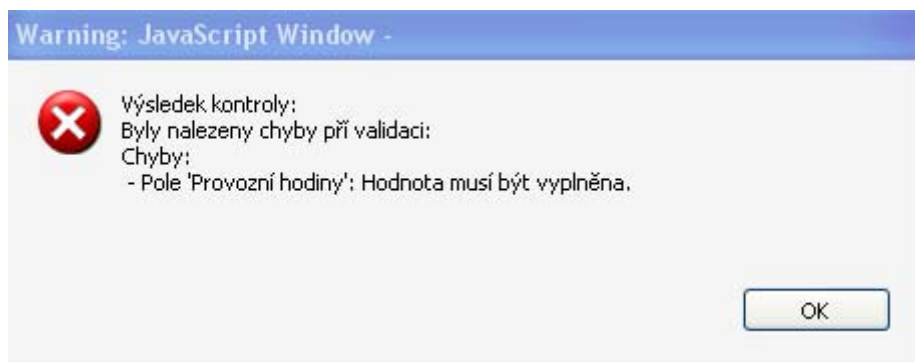
Vyberte	<input type="button" value="Přidat další ZL"/>	0	-
Poplatek celkem za zdroj		0	
<input type="button" value="Odebrat poplatek"/>			

3. Průběh validace hlášení podaného přes ISPOP

Proces validace hlášení je spuštěn buď po kliknutí na tlačítko „**On-line kontrola**“ nebo tlačítko „**Odeslat on-line**“.

Samotný proces validace probíhá ve dvou fázích (opomeneme-li jednoduché validace, které provádí samotný PDF formulář). V první fázi se kontroluje vyplnění červeně orámovaných položek, které jsou pro povinné pro všechny ohlašovatele. Z tohoto důvodu je prakticky zbytečné provádět průběžnou validaci pomocí tlačítka On-line kontrola.

Až po vyplnění všech červeně orámovaných položek přejde validační proces do druhé fáze, ve které probíhá kontrola některých logických závislostí mezi vyplněnými údaji. Tuto kontrolu vyplněných údajů je již možné provádět průběžně pomocí tlačítka „On-line kontrola“. Kliknutí na toto tlačítko vyvolá okno s výsledkem kontroly. Validací modul kontroluje pouze údaje na Listech 1 až 4. Jednotlivé chybové hlášky zpravidla logicky označují buď **nevyplněné položky**, nebo **chyby ve vazbách** mezi jednotlivými údaji.



Pokud validační proces proběhne úspěšně, zobrazí se následující hláška:



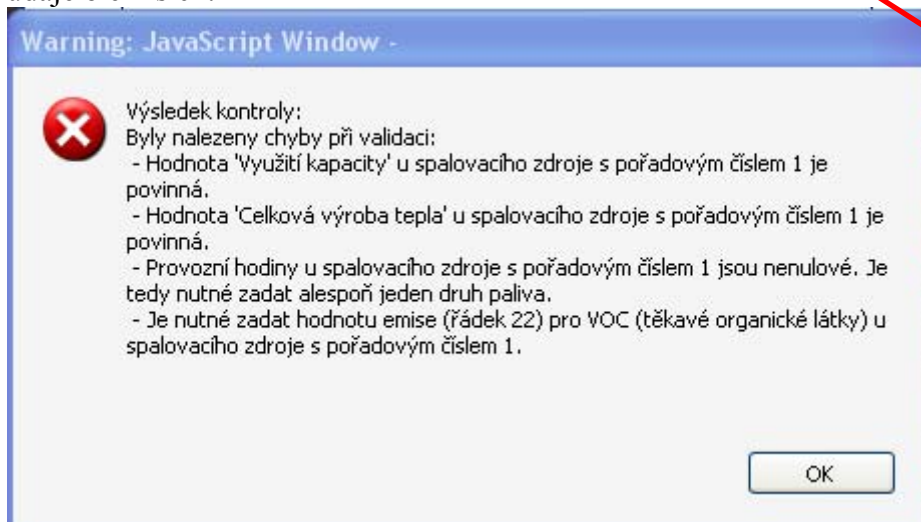
4. Příklady chyb v jednotlivých listech

a) List č. 1

Tento list je pro všechny ohlašující subjekty společný. Dochází na něm ke kontrole pouze červeně orámovaných položek.

b) List č. 2 – údaje o spalovacích zdrojích a spalovnách odpadu

Zadáním nenulových provozních hodin validační proces předpokládá, že musí být vyplněny také položky 12 – využití kapacity, 13 – celková výroba tepla, 15, 16, 17 – údaje o palivech a 18 až 22 – údaje o emisích.



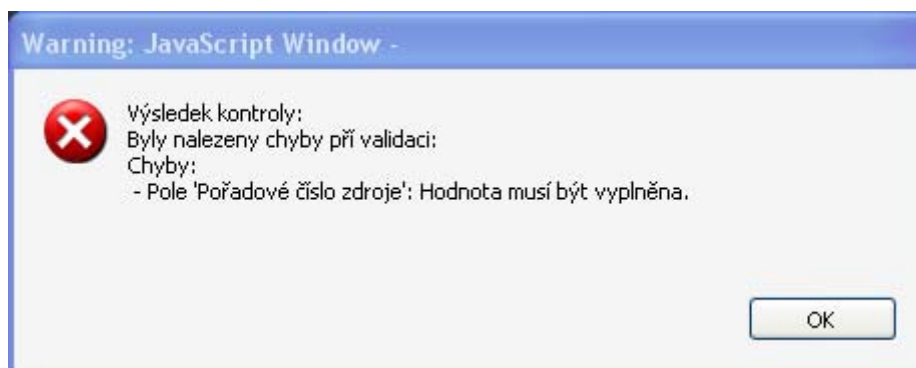
2. Podklady oznámení o výpočtu poplatků a údaje

ICP: 728513121

souhrnné provozní evidence spalovacích zdrojů a spaloven odpadů

1	Pořadové číslo zdroje	001 - 099	001
2	Kategorie zdroje	ZV, V, S	S Střední
3	Označení sektoru	číselník SEK	1A4a Služby / Instituce - kotelny pro otop budov podnikatelského sektoru a veř
4	Název zdroje (popř. název skupiny spalovacích jednotek)		Plynová kotelna
5	Účinnost	[%]	
6	Jmenovitý tepelný výkon	[MWt]	0,5
7	Instalovaný elektrický výkon	[MWe]	
8	Jmenovitý tepelný příkon	[MWt]	
9	Projektovaná kapacita spalovny odpadu	[t/rok]	
10	Druh topeniště	číselník TOP	131 plynové topeniště
11	Provozní hodiny	[hod/rok]	8 000
12	Využití kapacity	[%]	10
13	Celková výroba tepla	[GJ/rok]	5 000
14	Kombinovaná výroba tepla a el. energie	ANO / NE	Ne
15	Druh paliva nebo odpadu	číselník PAL	301 zemní plyn
16	Výhřevnost paliva	[kJ/kg, m³]	34 050
17	Spotřeba paliva nebo odpadů	[t, tis.m³/rok]	100
Přidat palivo			
18	Emise [t/rok]	TZL	0
19		SO ₂	0
20		NO _x	0,05
21		CO	0,1
22	Další emise - látka / emise [t/rok]	VOC	0,000 1
Přidat látku			
Odebrat tento zdroj			
Přidat další zdroj			

Pokud zapomenete například vyplnit pořadové číslo zdroje v části oznámení o poplatku, objeví se následující hláška.



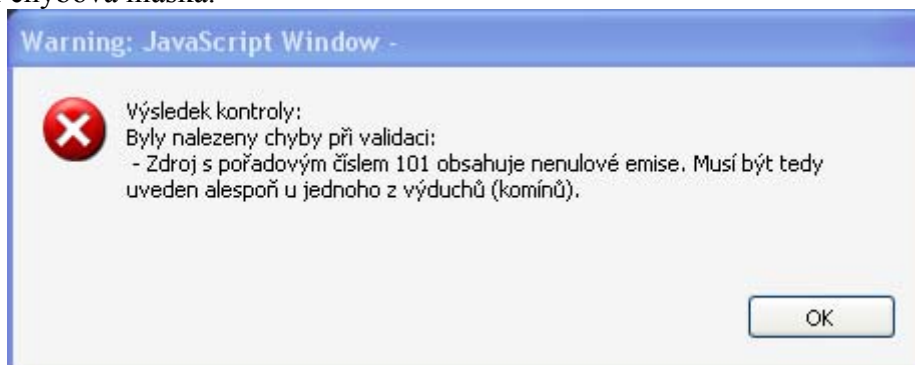
U **spaloven odpadu** jsou oproti spalovacím zdrojům stanoveny jiné povinné položky (od spalovacího zdroje se rozliší výběrem např. sektoru 6Cb). Povinné je potom vyplnění položky 9 – projektovaná kapacita spalovny odpadu. Naopak červeně již není orámována např. položka 6 – jmenovitý tepelný výkon a další.

2. Podklady oznámení o výpočtu poplatků a údaje souhrnné provozní evidence spalovacích zdrojů a spaloven odpadů ICP: 728513121

1	Pořadové číslo zdroje	001 - 099	001
2	Kategorie zdroje	ZV, V, S	S Střední
3	Označení sektoru	číselník SEK	6Cb Spalovny průmyslových odpadů (hlavní činnost)
4	Název zdroje (popř. název skupiny spalovacích jednotek)		Spalovna
5	Účinnost	[%]	
6	Jmenovitý tepelný výkon	[MWt]	
7	Instalovaný elektrický výkon	[MWe]	
8	Jmenovitý tepelný příkon	[MWt]	
9	Projektovaná kapacita spalovny odpadu	[t/rok]	4 000
10	Druh topeniště	číselník TOP	
11	Provozní hodiny	[hod/rok]	8 000
12	Využití kapacity	[%]	10
13	Celková výroba tepla	[GJ/rok]	5 000
14	Kombinovaná výroba tepla a el. energie	ANO / NE	Ne
15	Druh paliva nebo odpadu	číselník PAL	401 odpad
16	Výhřevnost paliva	[kJ/kg, m³]	34 050
17	Spotřeba paliva nebo odpadů	[t, tis.m³/rok]	1 000
Přidat palivo			
18	Emise [t/rok]	TZL	0
19		SO ₂	0
20		NO _x	0,05
21		CO	0,1
22	Další emise - látka / emise [t/rok]	VOC	0,001
Přidat látku			
Odebrat tento zdroj			
Přidat další zdroj			

c) List 3 – údaje o ostatních zdrojích

V případě ostatních zdrojů jsou kontrolovány první čtyři položky a část oznámení o poplatku. Pokud není v položkách 13 až 19 uveden žádný údaj, validační modul nekontroluje existenci vazby mezi zdrojem a výduchem na listu 4. Pokud je však v některé z těchto položek emise uvedena číselná hodnota a tomuto zdroji není přiřazen na listu 4 výdech, zobrazí se následující chybová hláška.



Pozn.: Každý zdroj znečišťování ovzduší uvedený na Listu 2 nebo 3, který má zároveň **uvedeny nenulové emise**, musí mít na Listu 4 přiřazen komín/výdech. To neplatí pro zdroje mimo provoz a ostatní zdroje, které v SPE na listu 2 a/nebo 3 neuvádějí žádné hodnoty emisí (např. čistírny odpadních vod nebo některé skládky odpadů).

d) List 4 – údaje o komínech/výduších zdrojů

Na Listu 4 dochází pouze ke kontrole červeně orámovaných položek.

1	Pořadové číslo výduchu (komínu)	001 - 999	001	Fiktivní komín
2	Pořadové číslo zdroje zaústěného do komína (výduchu)	001 - 999	001	
3	Výška komínu (výduchu)	[m]	3	
4	Průřez v koruně komínu, výduchu	[m ²]	0,05	
5	Zeměpisné souřadnice paty	N	49 ° 59 ' 17,229 "	
6	komínu nebo výduchu: ° ' "	E	14 ° 24 ' 28,203 "	
7	Průměrná rychlost plynů	[m/s]	3,1	
8	Průměrná teplota plynů	[°C]	100	
9	Časový režim vypouštění emisí		denní režim (hod)	
			<input checked="" type="checkbox"/> 6 - 16 <input checked="" type="checkbox"/> 14 - 24 <input checked="" type="checkbox"/> 20 - 8	
			týdenní režim	
			<input checked="" type="checkbox"/> prac. dny <input checked="" type="checkbox"/> so <input checked="" type="checkbox"/> ne	
			roční režim	
			<input checked="" type="checkbox"/> 15.12. - 15.4. <input type="checkbox"/> 15.3. - 15.7.	
			<input type="checkbox"/> 15.6. - 15.10. <input checked="" type="checkbox"/> 15.9. - 15.1.	
			1111111001	
10	Provozní hodiny	[hod/rok]	8 000	

V případě fiktivního komínu (zadání pomocí křížku) je počet červeně orámovaných (kontrolovaných) polí odlišný.

1	Pořadové číslo výduchu (komínu)	001 - 999	102	Fiktivní komín	<input checked="" type="checkbox"/>
2	Pořadové číslo zdroje zaústěného do komína (výduchu)	001 - 999	101		
3	Výška komínu (výduchu)	[m]	1		
4	Průřez v koruně komínu, výduchu	[m ²]			
5	Zeměpisné souřadnice paty	N	49 °	59 '	25,001 "
6	komínu nebo výduchu: ° ' "	E	14 °	26 '	35,001 "
7	Průměrná rychlost plynů	[m/s]			
8	Průměrná teplota plynů	[°C]	30		
9	Časový režim vypouštění emisí		denní režim (hod)		
			<input checked="" type="checkbox"/> 6 - 16 <input checked="" type="checkbox"/> 14 - 24 <input checked="" type="checkbox"/> 20 - 8		
			týdenní režim		
			<input checked="" type="checkbox"/> prac. dny <input type="checkbox"/> so <input type="checkbox"/> ne		
			roční režim		
			<input checked="" type="checkbox"/> 15.12. - 15.4. <input type="checkbox"/> 15.3. - 15.7. <input type="checkbox"/> 15.6. - 15.10. <input checked="" type="checkbox"/> 15.9. - 15.1.		
			1111001001		
10	Provozní hodiny	[hod/rok]	2 000		

Vyplnění údajů položek 5 a 6 (Souřadnice paty komínu nebo výduchu) je ve formuláři F_OVZ_SPOJ **povinné** také u kategorie „Chovy hospodářských zvířat“ i v případě, že se jedná o celoroční nebo sezónní chov na pastvinách. Uvede se např. souřadnice stájí, apod.

e) Další listy

Na dalších listech nejsou současnou verzí validačního modulu nastaveny žádné kontroly.