



Popis testu T02 „Umístění provozovny“

Při ohlašování SPE prostřednictvím ISPOP jsou prováděny kontroly úplnosti a logické správnosti údajů. Při nahrávání ohlášených souborů do emisní databáze REZZO provozované ČHMÚ jsou spouštěny další testy, které mají za úkol doplnit kontroly zavedené v rámci ISPOP. Pro kontrolu umístění provozovny se provádí test ohlášených souřadnic komínů a výduchů na Listu 4 a jejich porovnání s územím, odpovídajícím kódu ÚTJ ohlášenému na Listu 1 v části 1.2 *Údaje o provozovně - název a sídlo provozovny*. Testy T02 jsou prováděny podle následujících kritérií:

Označení kritéria	Provozovny	Rozsah emisí	Kritérium
T02_k05	Všechny provozovny mimo areálových a recyklačních mobilních zdrojů	všechny	výduch leží mimo území ÚTJ provozovny
T02_k06	Areálové provozovny (umístěné na území několika ÚTJ)	všechny	výduch leží mimo území ÚTJ provozovny ve vzdálenosti větší než 5 km od hranice ÚTJ

Je – li při nahrávání souboru XML do REZZO avizována chyba, systém vygeneruje mail, který bude operátorem odeslán až po zběžné kontrole. Operátor může k vygenerovanému mailu doplnit vlastní text např. s upozorněním na další možné chyby podaného hlášení, které nebyly zjištěny v rámci validace F_OVZ_SPE prováděné ISPOP.

U chyb nalezených testem T02 se doporučuje nejprve kontrola správnosti vloženého kódu ÚTJ např. pomocí Geoprohlížeče ČÚZK (viz: <http://geoportal.cuzk.cz/geoprohlizec/>). **Pokud je kód ÚTJ vyplněn správně (ve vygenerovaných emailech je ke každému kódu ÚTJ přiřazen odpovídající Název kódu ÚTJ dle číselníku ČSÚ a odpovídající Název obce dle číselníku ČSÚ), pak je zapotřebí překontrolovat vložené souřadnice, u nichž mohlo dojít k překlepu, vzájemnému prohození části N a E souřadnice nebo vložení v nesprávném formátu. V takovém případě se doporučuje provést kontrolu vyplněných číselných hodnot souřadnic u všech komínů/výduchů na listu 4 formuláře SPE.**

Měnit údaje ve Správě provozoven má k dispozici pouze uživatel daného subjektu s oprávněním Správce subjektu.

Součástí emailů je odkaz na **Zobrazení výduchů provozovny v mapě**. Mapu lze zvětšovat, nebo zmenšovat. Popis grafických prvků je na straně 6 tohoto dokumentu (viz Legenda k obrázku).

V případě zjištění chyby je nezbytné, aby ohlašovatel provedl opravu výhradně zasláním doplněného hlášení do ISPOP.



1. Příklad vygenerovaného mailu, vysvětlení chyb a způsob opravy - chyba ÚTJ

Příklad mailu - úvodní část

Předmět: Chybový protokol - hlášení SPE 2015 (ID: 146360)

Text mailu: Toto je automaticky generovaný e-mail (ID: 146360) z emisní databáze ISKO (ČHMÚ Praha), prosím neodpovídejte na něj.

Níže zobrazený protokol obsahuje seznam údajů uvedených ve Vašem hlášení SPE za rok 2015, převzatém z ISPOP ke dni 6.5.2016, které byly posouzeny jako možné chyby.

Bližší informace ke kontrolám hlášení naleznete na:

<http://www.chmi.cz/files/portal/docs/uoco/oez/emise/evidence/aktual/kontrola.html>

Pokud jste již tyto údaje opravili nově podaným hlášením, považujte tento mail za bezpředmětný. Děkujeme za spolupráci.

Označení provozovny, kritéria a výpis chybových hlášek

IČP:xxxxxxx2, Provozovna: SEPA, - sanace COLORLAK

Test T02_k05:

V údajích SPE je u provozovny evidován nesoulad mezi uvedenými souřadnicemi výduchu/komínů a vyplněným kódem ÚTJ. Podrobnosti o možné chybě v hlášení naleznete zde:

http://www.chmi.cz/files/portal/docs/uoco/oez/emise/evidence/aktual/SPE_Kontrola_T02.pdf

Na listu 1 hlášení SPE je vyplněn kód ÚTJ 727024, jemuž podle číselníku ČSÚ odpovídá název Staré Město a název obce Praha.

Na listu 1 hlášení SPE v adresních údajích provozovny je vyplněn název obce Staré Město.

Souřadnice výduchu č. 101 (zdroj č.101) odpovídá území ÚTJ 754617 s názvem Staré Město u Uherského Hradiště v obci Staré Město (okres: Uherské Hradiště). Vzdálenost souřadnice výduchu od ÚTJ uvedeného na listu 1 hlášení je > 0 km (244.177 km).

Zobrazení umístění provozovny a výduchů je k dispozici na webové adrese:

<http://pr-asu.chmi.cz:8080/EmisPlantView/faces/viewEmailInfo.xhtml?id=19X731>

Upozornění:

Vyplnění správného údaje ÚTJ a souřadnice výduchu je vyžadováno.

Opravené hlášení je potřeba zaslat do ISPOP jako tzv. doplněné hlášení.

Pokud se oprava týká ÚTJ, je nutné opravit název ÚTJ na účtu ISPOP provozovatele, v záložce Provozovny ovzduší - Správa provozoven - Záznamy-Detail provozovny ovzduší (modrá ikona ve sloupci Akce) - Změnit údaje.

Sdělení:

Ve vygenerovaných emailech je ke každému kódu ÚTJ přiřazen odpovídající Název kódu ÚTJ dle číselníku ČSÚ a odpovídající Název obce dle číselníku ČSÚ.

Provozovatel je mailem požádán, aby zkontroloval uvedené údaje a v případě zjištění chyby provedl opravu výhradně zasláním „doplněného hlášení“ do ISPOP.

Popis zjištěné chyby a způsob opravy:

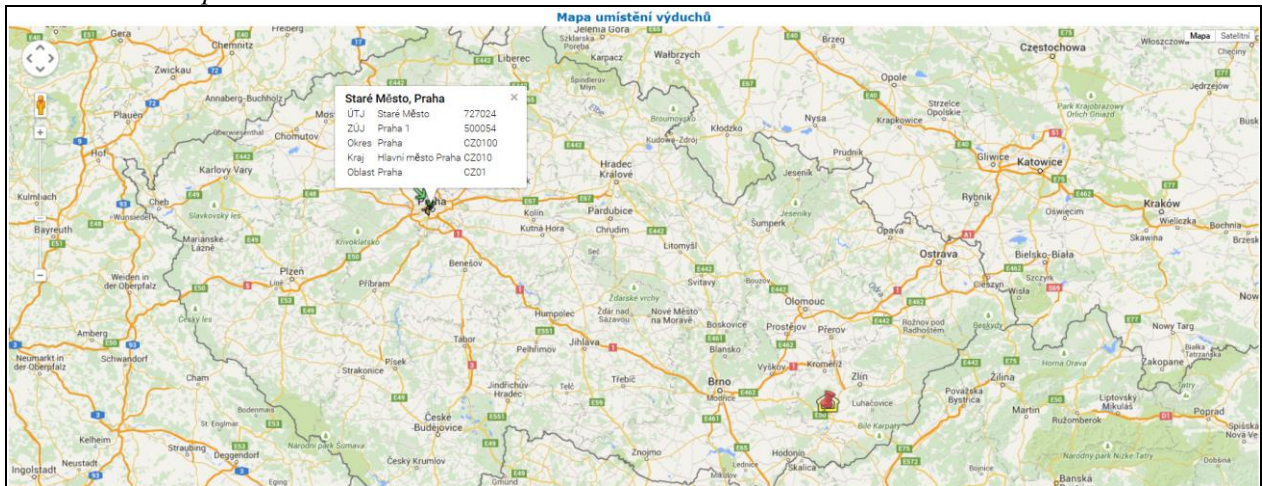
Zaslané hlášení obsahuje adresní údaje provozovny umístěné v obci **Staré Město (okres Uherské Hradiště)**.

Zároveň je **chybně** vyplněn údaj územně technické jednotky **kód ÚTJ = 727024 (Staré Město; okres Praha)**.

Vzdálenost souřadnice výduchu od hranice ÚTJ je z těchto důvodů téměř 250 km (244.177 km).

Obec	IČP IRZ - identifikační číslo provozovny IRZ (je-li přiděleno)				
Staré Město					
Část obce; městská část/obvod	Číslo popisné	Číslo orientační			
Staré Město	1352				
Ulice	PSČ				
Východní	6	8	6	0	3
Územně technická jednotka (ÚTJ)					
727024					

Zobrazení na mapě:



Již podle PSČ 68603 je zřejmé, že se nejedná o provozovnu ležící na území Prahy, ale o provozovnu ležící u Uherského Hradiště. V daném případě se komín zobrazuje červeně (viz Legenda na straně 6 tohoto dokumentu), jelikož neleží na území ÚTJ vyplněného na listu 1 hlášení SPE.

Ověření kódu a názvu ÚTJ na internetové stránce RUIAN ukazuje, že použitý kód odpovídá území Prahy <http://vdp.cuzk.cz/vdp/ruian/katastralniuzemi/vyhledej>

Veřejný dálkový přístup

Úvodní obrazovka

Vyhledání prvků

- Stát
- Region soudržnosti
- Kraje (VÚSC)
- Okres
- ORP
- POU
- Obec, vojenský újezd
- Správní obvod Prahy
- Městská část/obvod
- Část obce
- Volební okrsek
- Ulice
- Stavební objekt
- Adresní místo
- Katastrální území

Katastrální území Nové zadání

Obec: Vyhledat

Název katastrálního území: Kód: 727024 ←

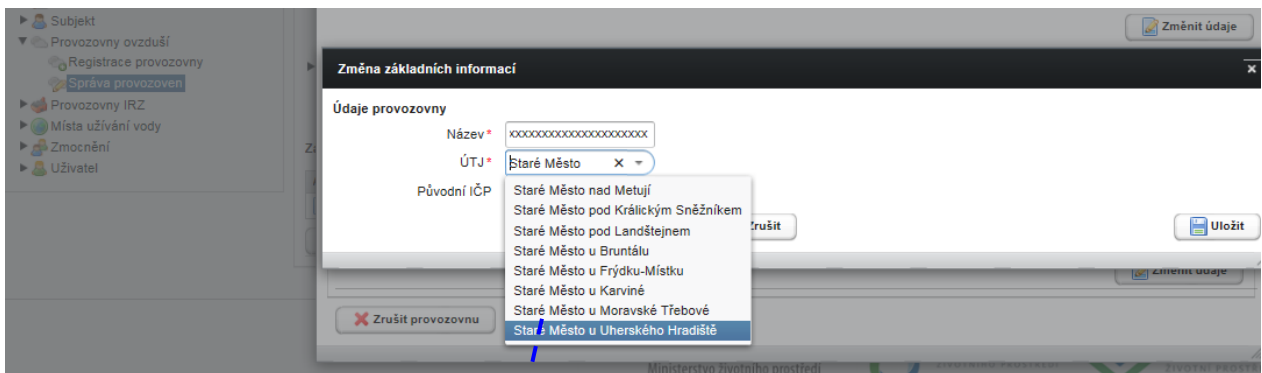
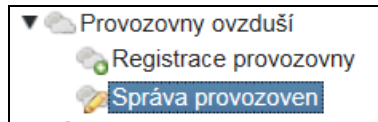
Třídít podle: Název katastrálního území Kód katastrálního území Vyhledat

Kód k. ú.	Název katastrálního území	Název obce (název okresu)	Detail
727024	Staré Město	Praha (okres Hlavní město Praha)	

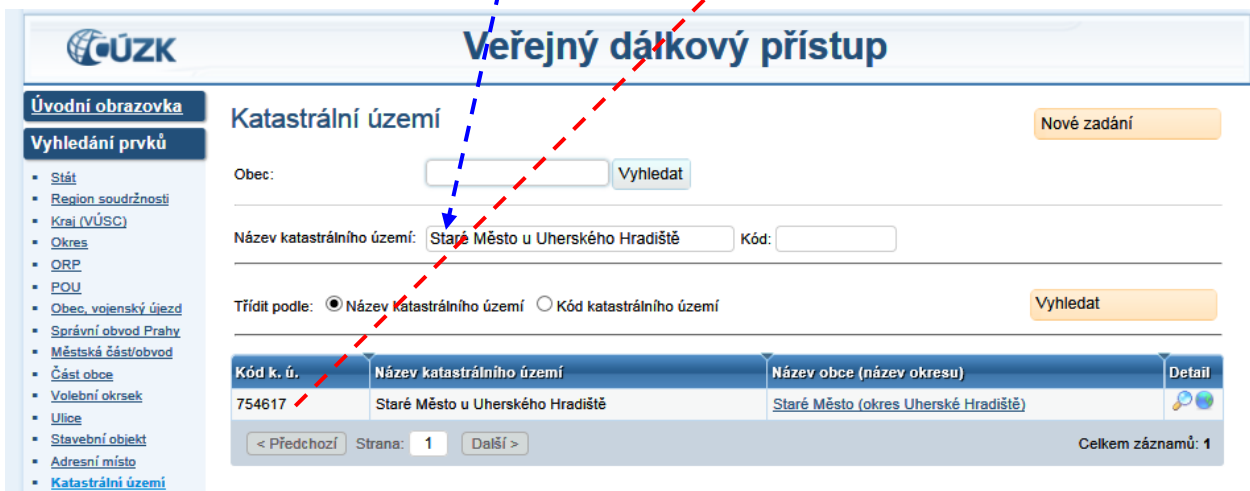
< Předchozí Strana: 1 Další >

Celkem záznamů: 1

Správný název ÚTJ lze vyhledat přímo při provedení opravy ÚTJ na účtu ISPOP provozovatele v záložce Provozovny ovzduší - Správa provozoven - Záznamy – Detail provozovny ovzduší (modrá ikona ve sloupci Akce) - Změnit údaje. Měnit údaje ve Správě provozoven má k dispozici pouze uživatel daného subjektu s oprávněním Správce subjektu. Po provedení opravy bude kód odpovídající vybranému názvu ÚTJ automaticky načten do každého dalšího formuláře F_OVZ_SPE při jeho stažení pro ohlašování v následujících letech.



Odpovídající kód ÚTJ pro vložení do formuláře (754617) lze najít opět ve vyhledávači RUIAN:



Způsob opravy:

Po vložení opraveného kódu ÚTJ do předchozího podaného hlášení F_OVZ_SPE je nutné zaslat do ISPOP tzv. doplněné hlášení.



2. Příklad vygenerovaného mailu, vysvětlení chyb a způsob opravy - chyba souřadnice

Příklad mailu - úvodní část

Předmět: Chybový protokol - hlášení SPE 2015 (ID: 146979)

Text mailu: Toto je automaticky generovaný e-mail (ID: 146979) z emisní databáze ISKO (ČHMÚ Praha), prosím neodpovídejte na něj.

Níže zobrazený protokol obsahuje seznam údajů uvedených ve Vašem hlášení SPE za rok 2015, převzatém z ISPOP ke dni 6.5.2016, které byly posouzeny jako možné chyby.

Bližší informace ke kontrolám hlášení naleznete na:

<http://www.chmi.cz/files/portal/docs/uoco/oez/emise/evidence/aktual/kontrola.html>

Pokud jste již tyto údaje opravili nově podaným hlášením, považujte tento mail za bezpředmětný. Děkujeme za spolupráci.

Označení provozovny, kritéria a výpis chybových hlášek

IČP:xxxxxxx1, Provozovna: S+C ALFANAMETAL s.r.o., koncern - slévárna ušlechtilé oceli, Tršice
Test T02_k05:

V údajích SPE je u provozovny evidován nesoulad mezi uvedenými souřadnicemi výduchu/komínů a vyplněným kódem ÚTJ. Podrobnosti o možné chybě v hlášení naleznete zde:

http://www.chmi.cz/files/portal/docs/uoco/oez/emise/evidence/aktual/SPE_Kontrola_T02.pdf

Na listu 1 hlášení SPE je vyplněn kód ÚTJ 768871, jemuž podle číselníku ČSÚ odpovídá název ÚTJ Tršice a název obce Tršice.

Na listu 1 hlášení SPE v adresních údajích provozovny je vyplněn název obce Tršice.

Souřadnice výduchu č. 101 (zdroj č.101) odpovídá území ÚTJ 684261 s názvem Lipník nad Bečvou v obci Lipník nad Bečvou (okres: Přerov). Vzdálenost souřadnice výduchu od ÚTJ uvedeného na listu 1 hlášení je > 0 km (8.951 km).

Zobrazení umístění provozovny a výduchů je k dispozici na webové adrese:

<http://pr-asu.chmi.cz:8080/EmisPlantView/faces/viewEmailInfo.xhtml?id=19X890>

Upozornění:

Vyplnění správného údaje ÚTJ a souřadnice výduchu je vyžadováno.

Opravené hlášení je potřeba zaslat do ISPOP jako tzv. doplněné hlášení.

Pokud se oprava týká ÚTJ, je nutné opravit název ÚTJ na účtu ISPOP provozovatele, v záložce Provozovny ovzduší - Správa provozoven - Záznamy-Detail provozovny ovzduší (modrá ikona ve sloupci Akce) - Změnit údaje.

Provozovatel je mailem požádán, aby zkontroloval uvedené údaje a v případě zjištění chyby provedl opravu výhradně zasláním „doplněného hlášení“ do ISPOP.

Popis zjištěných potenciálních chyb:

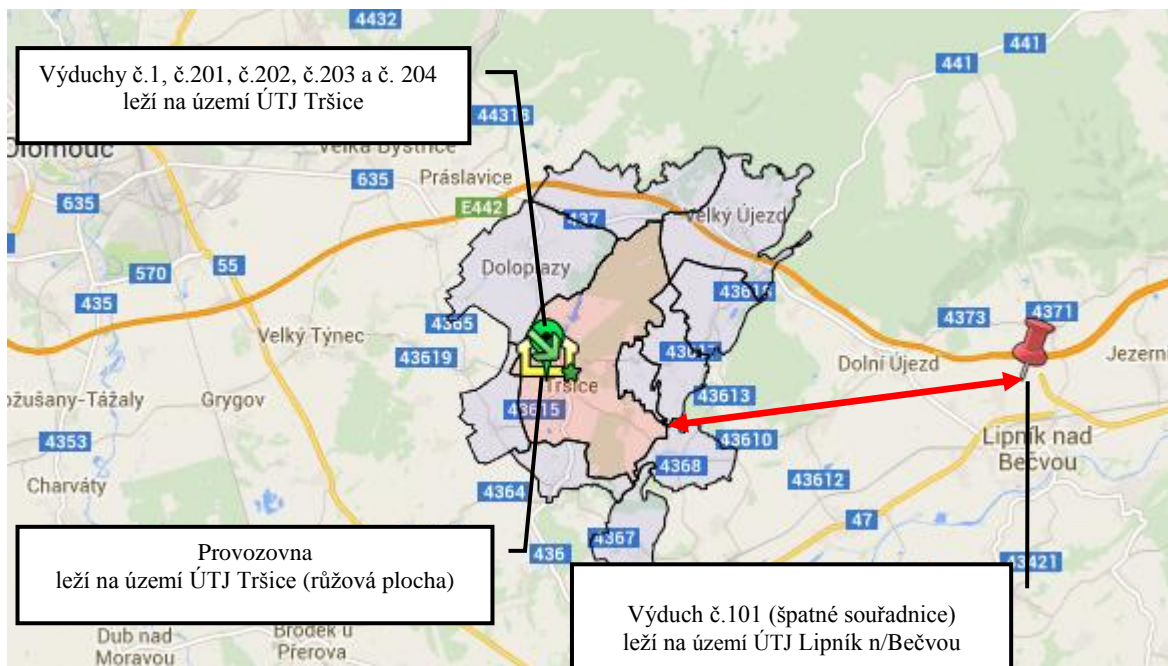
Při vyplňování údajů na listu 4 byly vyplněny následující souřadnice pro výduch č.1, 201, 202, 203 a 204, které byly **odečteny správně**, a správně přepsány do formuláře SPE 2015.

5	Zeměpisné souřadnice paty komínu/výduchu:	N	49	°	32	'	29,659	"
6		E	17	°	25	'	7,845	"

*Při vyplňování souřadnic u výduchu č.101 došlo ale **k překlepu**, a z toho důvodu se vygeneroval chybový protokol (výše uvedené ID: 146979).*

5	Zeměpisné souřadnice paty komínu/výduchu:	N	49	°	32	'	29,659	"
6		E	17	°	35	'	7,845	"

Zobrazení provozovny a výduchů.



Červená úsečka na obrázku ukazuje vzdálenost výduchu č. 101 od hranice ÚTJ Tršice, která je 8.951 km (viz výše vygenerovaný chybový protokol ID:146979).

Výduchy č.1, č.201 až 204 leží na území ÚTJ zapsaného na listu I hlášení SPE a zobrazují se zeleně. Výduch č.101 neleží na území ÚTJ zapsaného na listu I hlášení SPE a zobrazuje se červeně.

Legenda k obrázku:

- špendlík – souřadnice komínu (zelený – v ÚTJ, červený – mimo ÚTJ)
- slza – stejné souřadnice více komínů (zelená – v ÚTJ)
- žlutý domeček (zčásti viditelný, překrývají ho komíny) – umístění provozovny na základě dat ohlášených v předchozích letech
- území ÚTJ zapsané na listu I hlášení SPE – růžová plocha
- zelená šipka s hvězdičkou – střed ÚTJ (není relevantní pro kontrolu)

Způsob opravy:

Je nutné opravit souřadnici výduchu č.101 z hodnoty 35 minut zeměpisné délky na hodnotu 25 minut zeměpisné délky.

Po provedení ON-line kontroly je nutné celé hlášení odeslat jako doplněné do ISPOP.



Podrobnější informace k prováděnému testu T02

Chybné uvedení kódu ÚTJ

V prvním uvedeném případě je souřadnice vyplněná správně, ale chybový protokol byl vygenerován z důvodu nesouladu skutečného a vyplněného kódu ÚTJ. Je zapotřebí provést opravu kódu ÚTJ.

Pokud je provozovna rozmístěna na více ÚTJ, může nastat situace, že všechny souřadnice i kód ÚTJ jsou správně vloženy a přesto došlo k vygenerování chybových hlášek. V tomto případě nás můžete o této situaci informovat mailem na emise@chmi.cz (do předmětu mailu uveďte text „Souřadnice provozovny“).

Velká odchylka souřadnic od ÚTJ

V případech, kdy je vzdálenost souřadnic a ÚTJ příliš velká (desítky kilometrů i více), může se jednat o zcela chybné uvedení údaje ÚTJ na listu 1. Nejčastěji jde o záměnu způsobenou podobností názvu ÚTJ nacházejícího se v úplně jiném okrese nebo kraji s názvem ÚTJ lokality, v níž se provozovna skutečně nachází (viz příklady v tabulce).

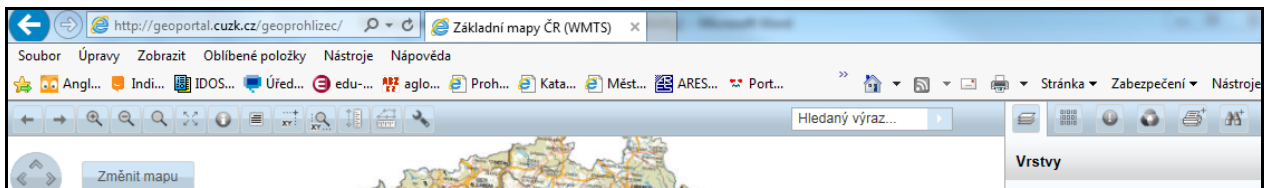
KODNUTS	OKRES	OBEC	NAZEV OBCE	KOD_UTJ	NAZEV UTJ	ICZUJ
CZ0316	3307	551015	Drahonice	600083	Albrechtice	551015
CZ0524	3607	576077	Albrechtice nad Orlicí	600172	Albrechtice nad Orlicí	576077
CZ0314	3305	549258	Albrechtice nad Vltavou	600229	Albrechtice nad Vltavou	549258
CZ0803	3803	598925	Albrechtice	600121	Albrechtice u Českého Těšína	598925
CZ0513	3505	564028	Frýdlant	625981	Albrechtice u Frýdlantu	564028
CZ0534	3611	547981	Albrechtice	600113	Albrechtice u Lanškrouna	547981
CZ0425	3508	567175	Horní Jiřetín	600091	Albrechtice u Mostu	567175
CZ0635	3714	596647	Rozsochy	742406	Albrechtice u Rozsoch	596647
CZ0801	3801	597228	Břidličná	614980	Albrechtice u Rýmařova	597228


Chybné uvedení souřadnic

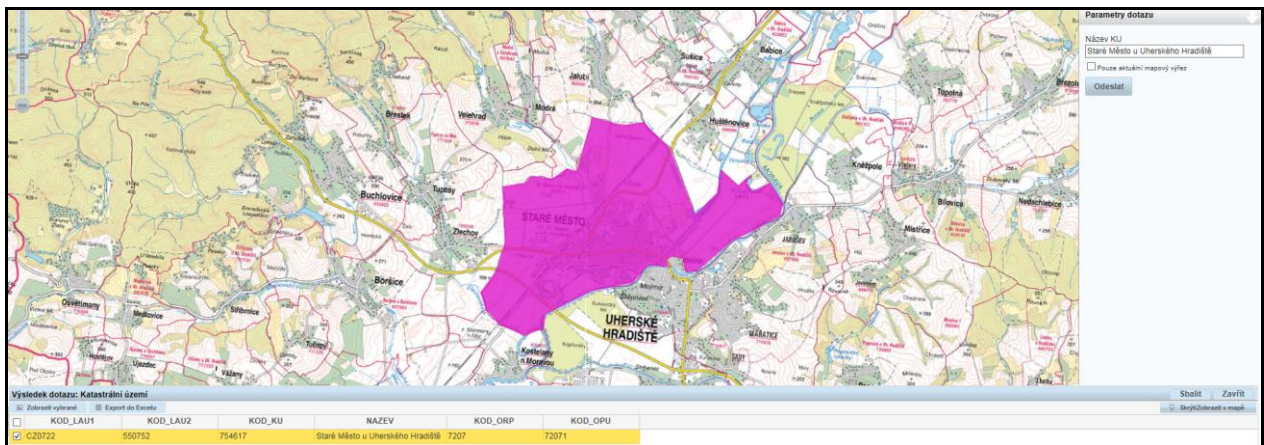
Pokud se v ohlášených údajích vyskytují chyby v zadané souřadnici (druhý případ), může tato skutečnost způsobit ohlašovatelům nemalé problémy při lokálním modelování kvality ovzduší. Např. při žádosti o změnu povolení provozu zdroje se může lišit posuzování výduchu s emisí TZL 7,5 t/rok umístěného ve středu města od posuzování výduchu umístěného na jeho okraji.

Ověření kódu a názvu ÚTJ v geoprohlížeči ČÚZK.

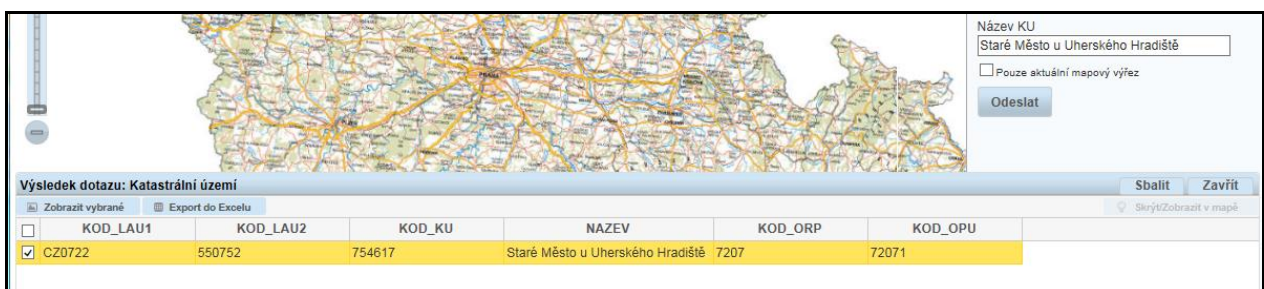
1. Otevřít geoprohlížeč <http://geoportal.cuzk.cz/geoprohlizec/>



2. Vpravo nahoře na liště kliknout na ikonku  a v nabídce vybrat „Správní jednotky“, poté kliknout na „Katastrální území“. Zapsat ověřované ÚTJ do kolonky „Název KU“ a kliknout na „Odeslat“.



3. V dolní části obrazovky se zobrazí zadané ÚTJ jako KOD_KU. Dále pro zobrazení území ÚTJ je zapotřebí kliknout na „Zobrazit vybrané“.



4. Zvětšením mapy lze ověřit, jestli se provozovna nachází na území ÚTJ.